



Mier y Pesado 136



427-243-8637



Mier y Pesado #136, colonia Del Valle Norte, Alcaldía Benito Juárez, CDMX. C.P. 03103

Entre La Morena.

Horario de atención

Punto de Venta, en el desarrollo:

De Lunes a Domingo de 10:30am a 5:00pm

Mier y Pesado 136

Es un desarrollo de 3 torres con 4 niveles que ofrece seguridad y confianza, con espacios habitables confortables.

Cada planta cuenta con 6 departamentos algunos con terraza y/o balcón, 10 Roof Garden privados y 1 Roof Garden común, estacionamientos independientes y elevador.



Tu Mejor Opción

Se encuentra ubicado en una zona residencial con gran accesibilidad, cercano a comercios, restaurantes y tiendas de autoservicio, entre otros. La Alcaldía se beneficia de su céntrica ubicación en la Ciudad de México y de su planeación urbana así como sus numerosos parques y jardines, importantes avenidas y con tranquilas calles interiores que hacen de la colonia Del Valle Norte, una de las zonas más agradables de la ciudad.



Planta Semisótano



- Todos los departamentos cuentan con 2 cajones de estacionamiento. Los marcados en rojo son parte de departamentos que ya están vendidos. Cuenta con 2 cajones de estacionamiento extra en venta.

Planta Baja



Imagen de carácter informativo, pudiendo cambiar sinprevio aviso.

Planta Primer Nivel



Imagen de carácter informativo, pudiendo cambiar sinprevio aviso.

Planta Segundo Nivel



Imagen de carácter informativo, pudiendo cambiar sinprevio aviso.

Planta Tercer Nivel



Imagen de carácter informativo, pudiendo cambiar sinprevio aviso.

Planta Roof Garden



UC

- El Desarrollo cuenta con 1 Roof Garden de Uso Común y 4 Roof Garden Privados.

Imagen de carácter informativo, pudiendo cambiar sinprevio aviso.

Cocina



Comedor



Sala

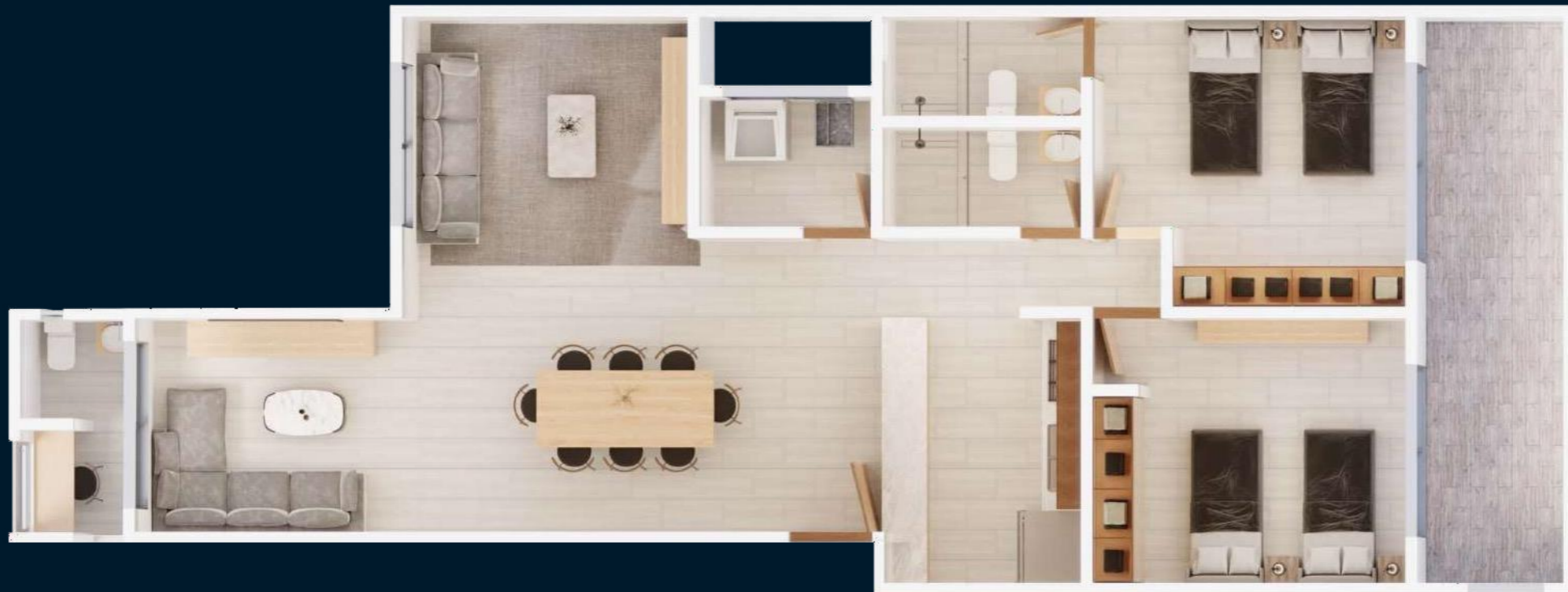


Recámara



Departamento 101

Área Total = 120.74 M2



- 2 Recámara
- 2 Baños
- Sala
- Comedor
- Cocina equipada
- Terraza
- Cuarto de lavado
- 105.69 M2 Habitables
- 15.05 M2 Terraza

Departamento 102

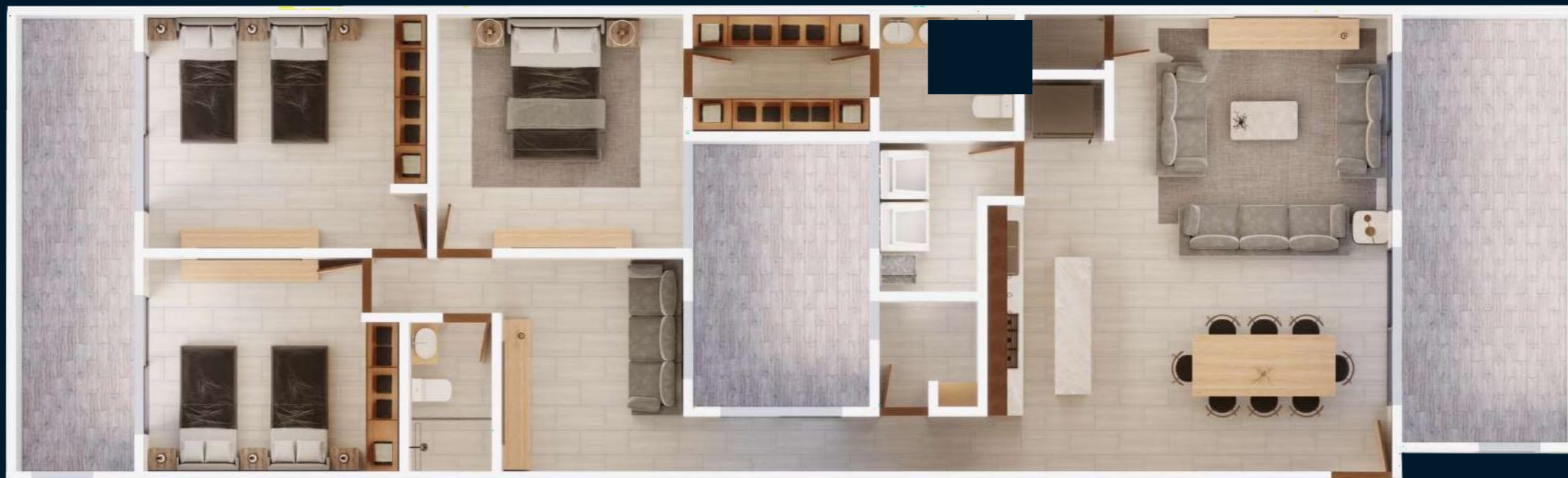
Área Total = 147.56 M2



- 3 Recámara
- 3 Baños
- Sala
- Comedor
- Cocina equipada
- Terraza
- Cuarto de lavado
- 136.88 M2 Habitables
- 10.68 M2 Terraza

Departamento 103

Área Total = 189.98 M2



- 3 Recámara
- 2.5 Baños
- Sala y Sala de T.V.

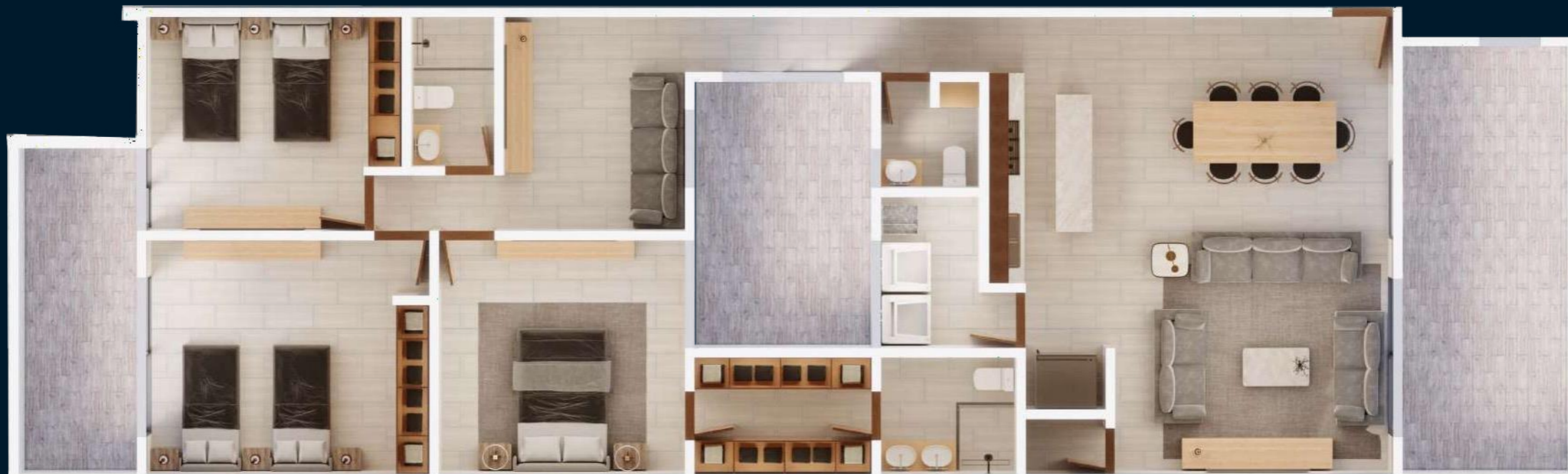
- Comedor
- Cocina equipada

- Terraza
- Cuarto de lavado

- 142.63 M2 Habitables
- 47.35 M2 Terraza

Departamento 104

Área Total = 185.63M2:



- 3 Recámara
- 2.5 Baños
- Sala y Sala de TV.

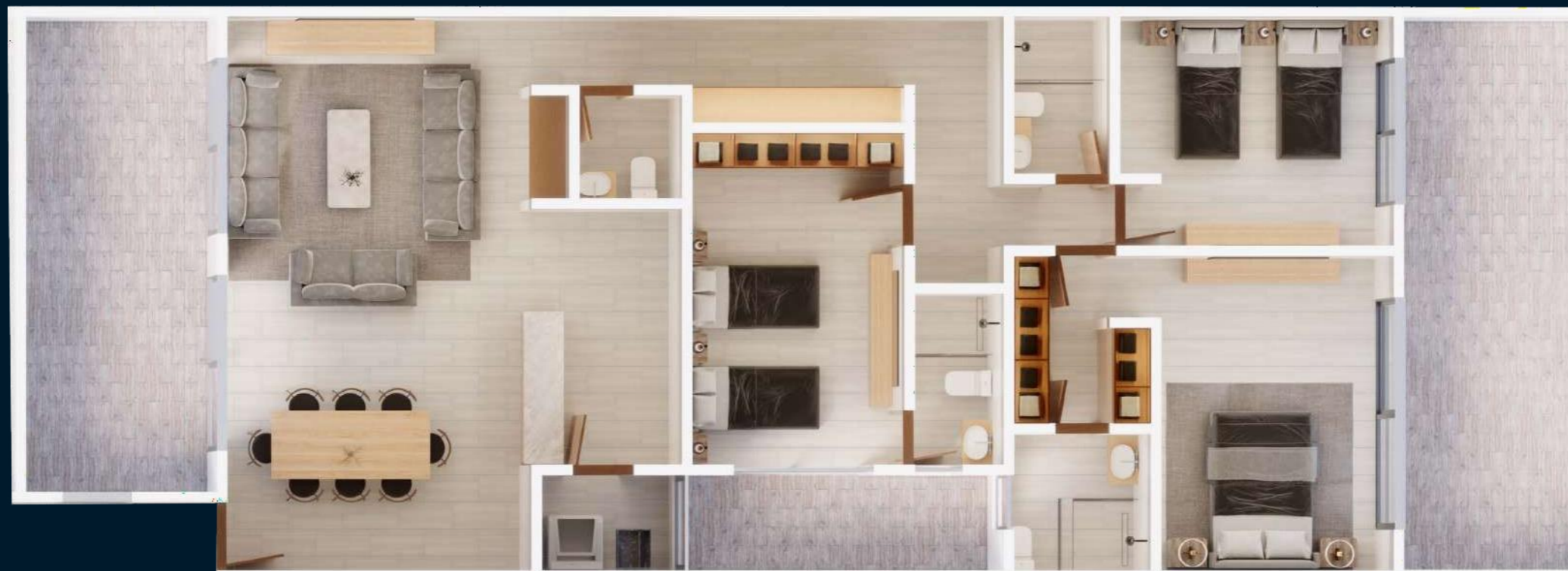
- Comedor
- Cocina equipada

- Terraza
- Cuarto de lavado

- 142.63M2 Habitables
- 43 M2 Terraza

Departamento 105

Área Total = 189.87 M2



- 3 Recámara
- 3.5 Baños
- Sala

- Comedor
- Cocina equipada

- Terraza
- Cuarto de lavado

- 136.65M2 Habitables
- 53.22 M2 Terraza

Departamento 106

Área Total = 189.87 M2

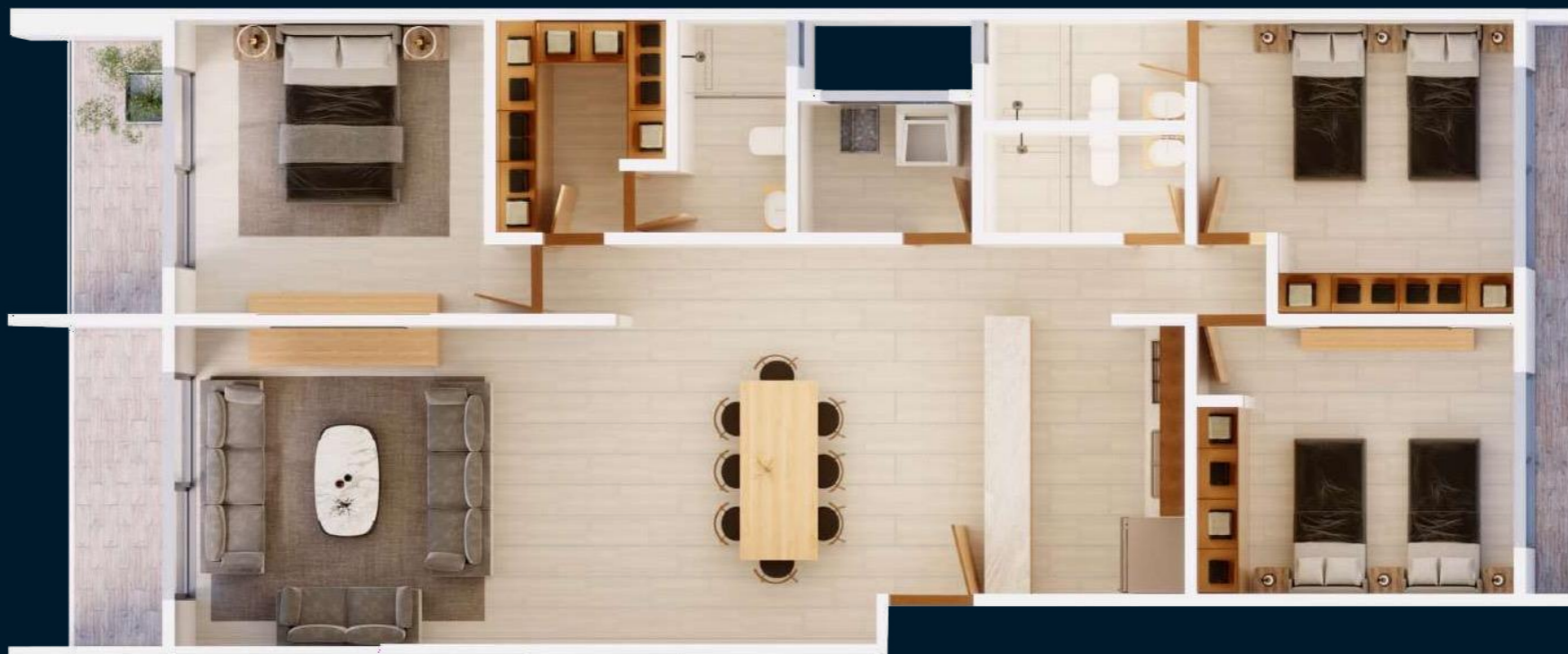


- 3 Recámara
- 3.5 Baños
- Sala
- Comedor
- Cocina equipada
- Terraza
- Cuarto de lavado
- 136.65 M2 Habitables
- 53.22 M2 Terraza

Mier y Pesado 136, Colonia Del Valle Norte, Alcaldía Benito Juárez, CDMX.

Departamento 201

Área Total = 153.90 M2



- 3 Recámara
- 3 Baños
- Sala
- Comedor
- Cocina equipada
- Balcón
- Cuarto de lavado
- 136.88M2 Habitables
- 17.02M2 Balcón

Departamento 202

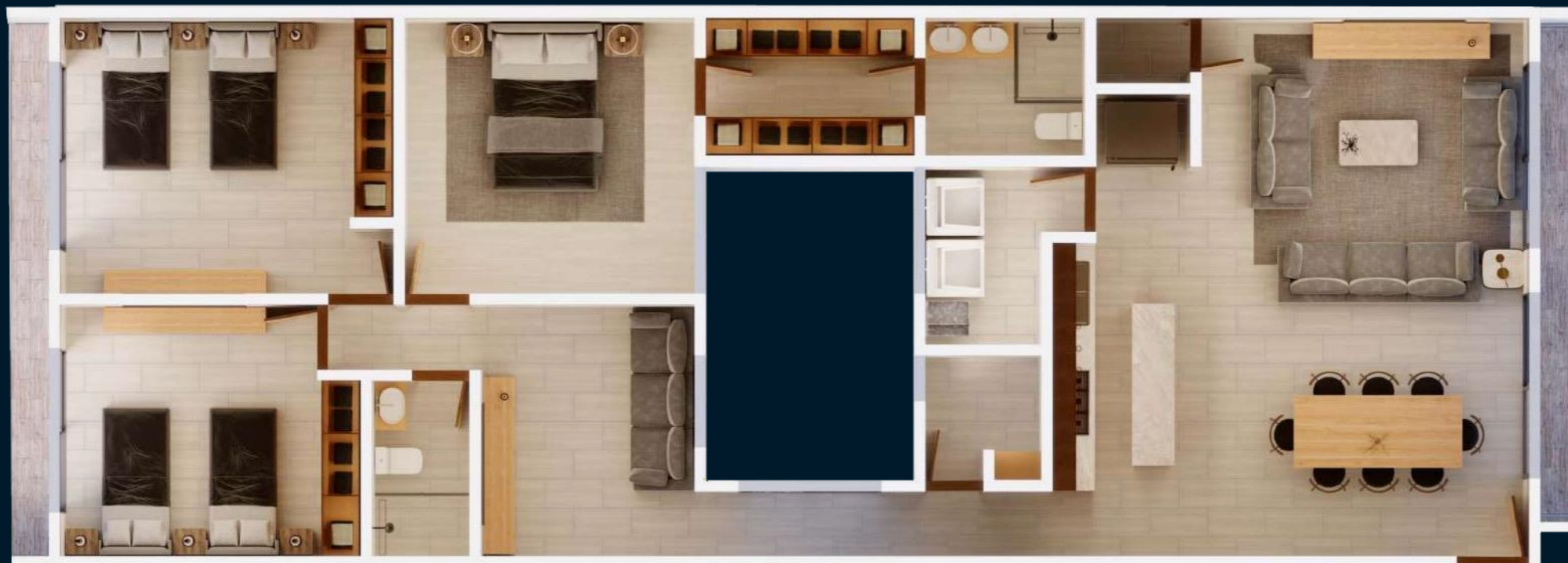
Área Total = 152.59 M2



- 3 Recámara
- 3 Baños
- Sala
- Comedor
- Cocina equipada
- Balcón
- Cuarto de lavado
- 136.88 M2 Habitables
- 15.71 M2 Balcón

Departamento 203

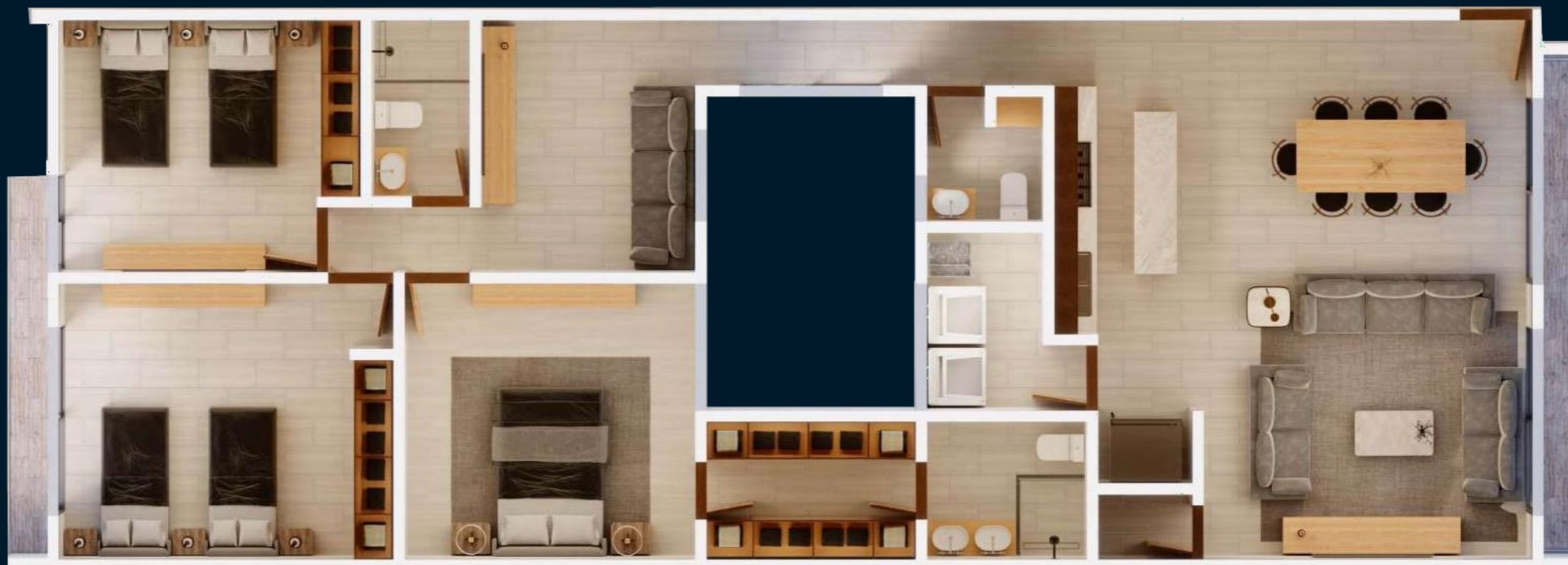
Área Total =151.33 M2



- 3 Recámara
- 2.5 Baños
- Sala
- Comedor
- Cocina equipada
- Balcón
- Cuarto de lavado
- 142.63 M2 Habitables
- 8.70 M2 Balcón

Departamento 204

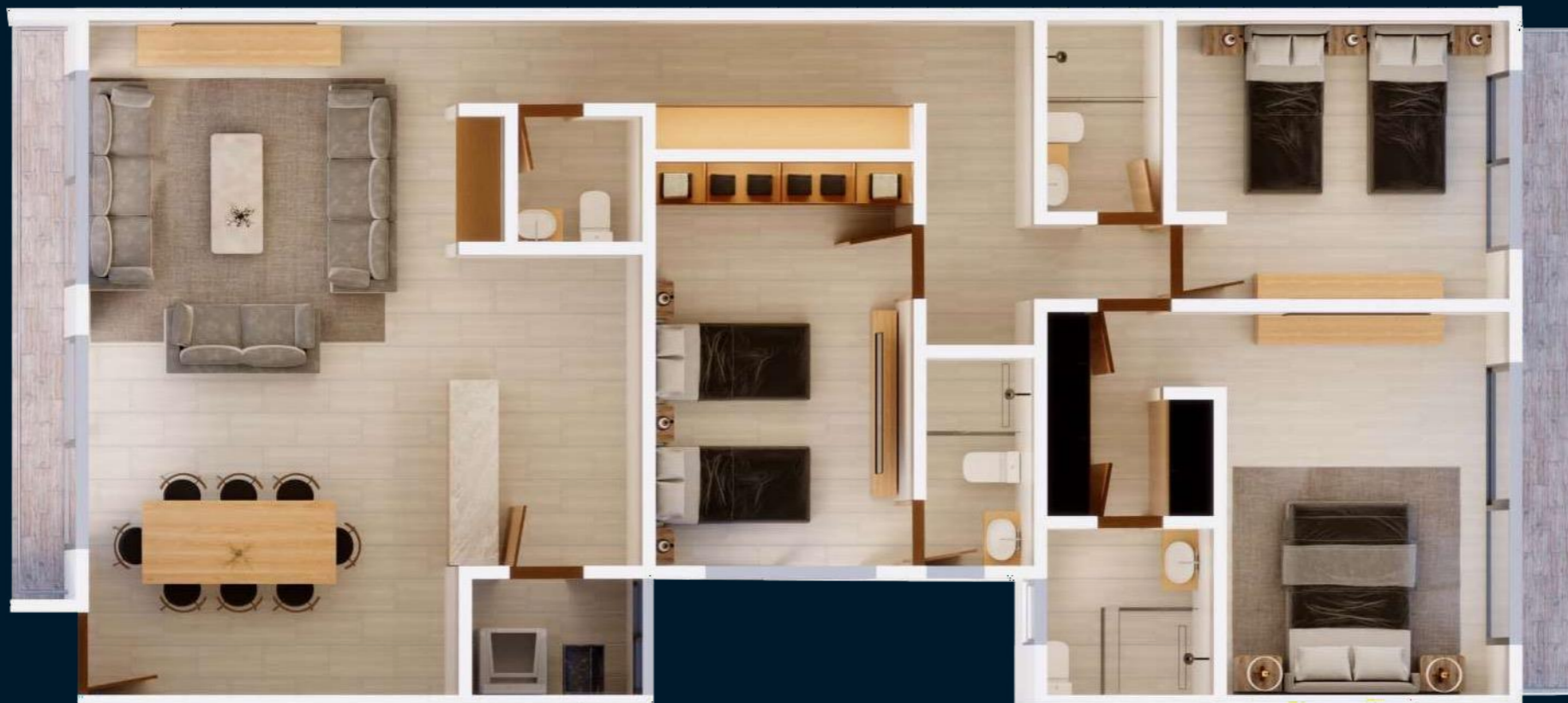
Área Total = 150.02 M2



- 3 Recámara
- 2.5 Baños
- Sala
- Comedor
- Cocina equipada
- Balcón
- Cuarto de lavado
- 142.63 M2 Habitables
- 7.39 M2 Balcón

Departamento 205

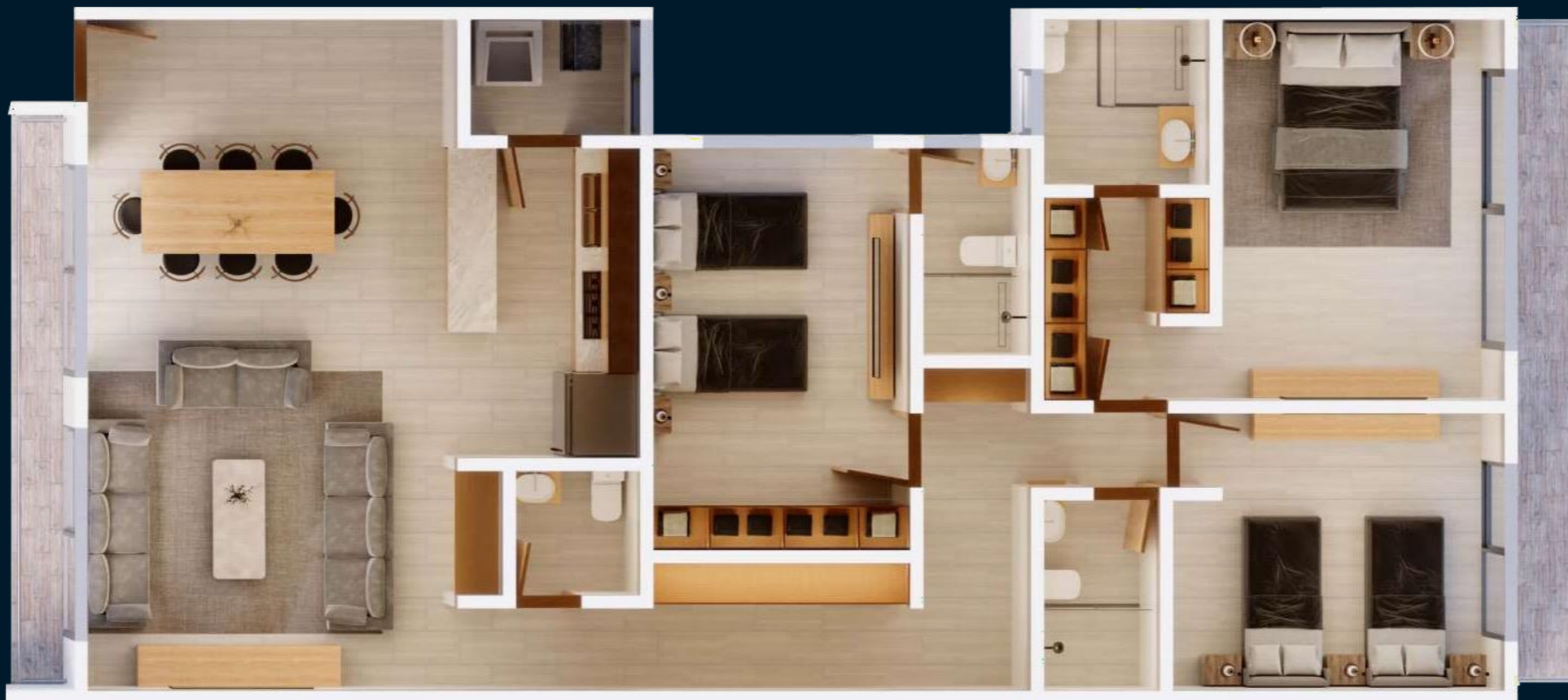
Área Total = 145.16M2



- 3 Recámara
- 3.5 Baños
- Sala
- Comedor
- Cocina equipada
- Balcón
- Cuarto de lavado
- 136.65 M2 Habitables
- 8.51 M2 Balcón

Departamento 206

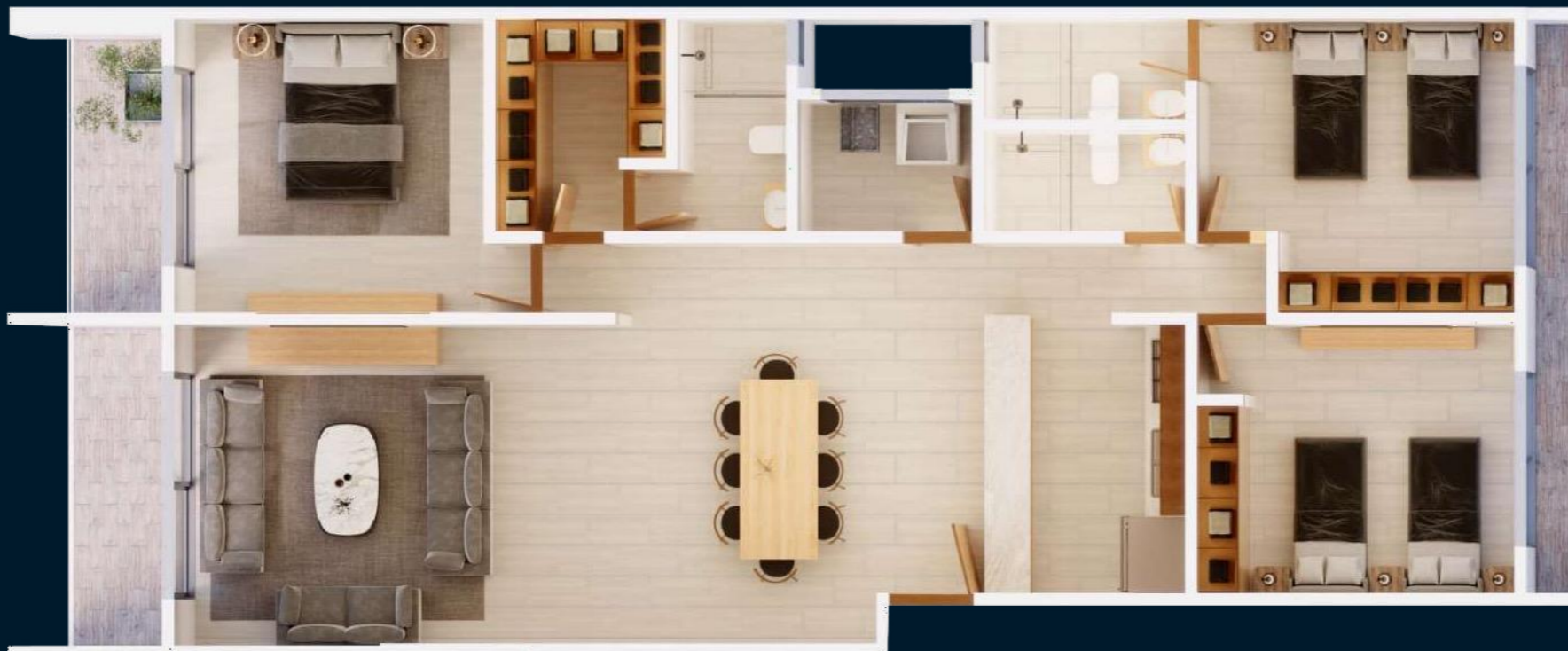
Área Total = 145.16M2



- 3 Recámara
- Comedor
- Balcón
- 136.65 M2 Habitables
- 3.5 Baños
- Cocina equipada
- Cuarto de lavado
- 8.51 M2 Balcón
- Sala

Departamento 301

Área Total =153.90 M2



- 3 Recámara
- 3 Baños
- Sala
- Comedor
- Cocina equipada
- Balcón
- Cuarto de lavado
- 136.88M2 Habitables
- 17.02 M2 Balcón

Departamento 302

Área Total = 152.59 M2



- 3 Recámara
- 3 Baños
- Sala
- Comedor
- Cocina equipada
- Balcón
- Cuarto de lavado
- 136.88 M2 Habitables
- 15.71 M2 Balcón

Departamento 303

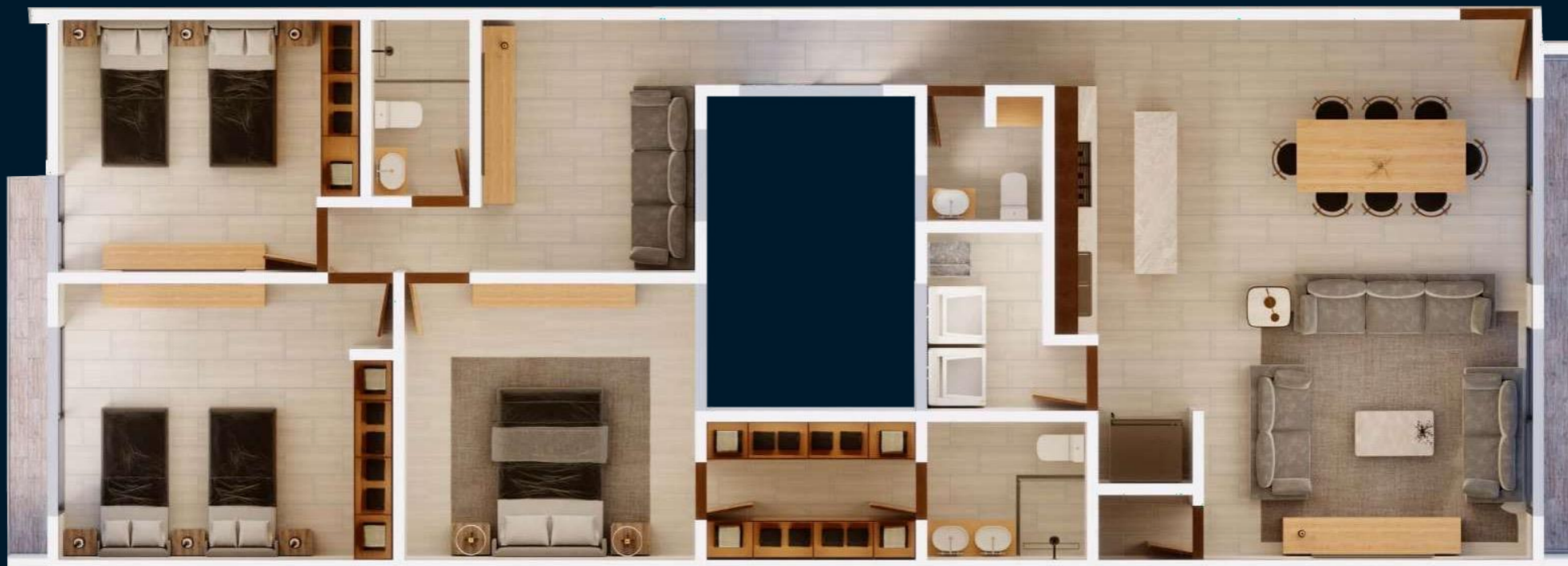
Área Total = 151.33 M2



- 3 Recámara
- 2.5 Baños
- Sala
- Comedor
- Cocina equipada
- Balcón
- Cuarto de lavado
- 142.63 M2 Habitables
- 8.70 M2 Balcón

Departamento 304

Área Total =150.02 M2



- 3 Recámara
- 2.5 Baños
- Sala

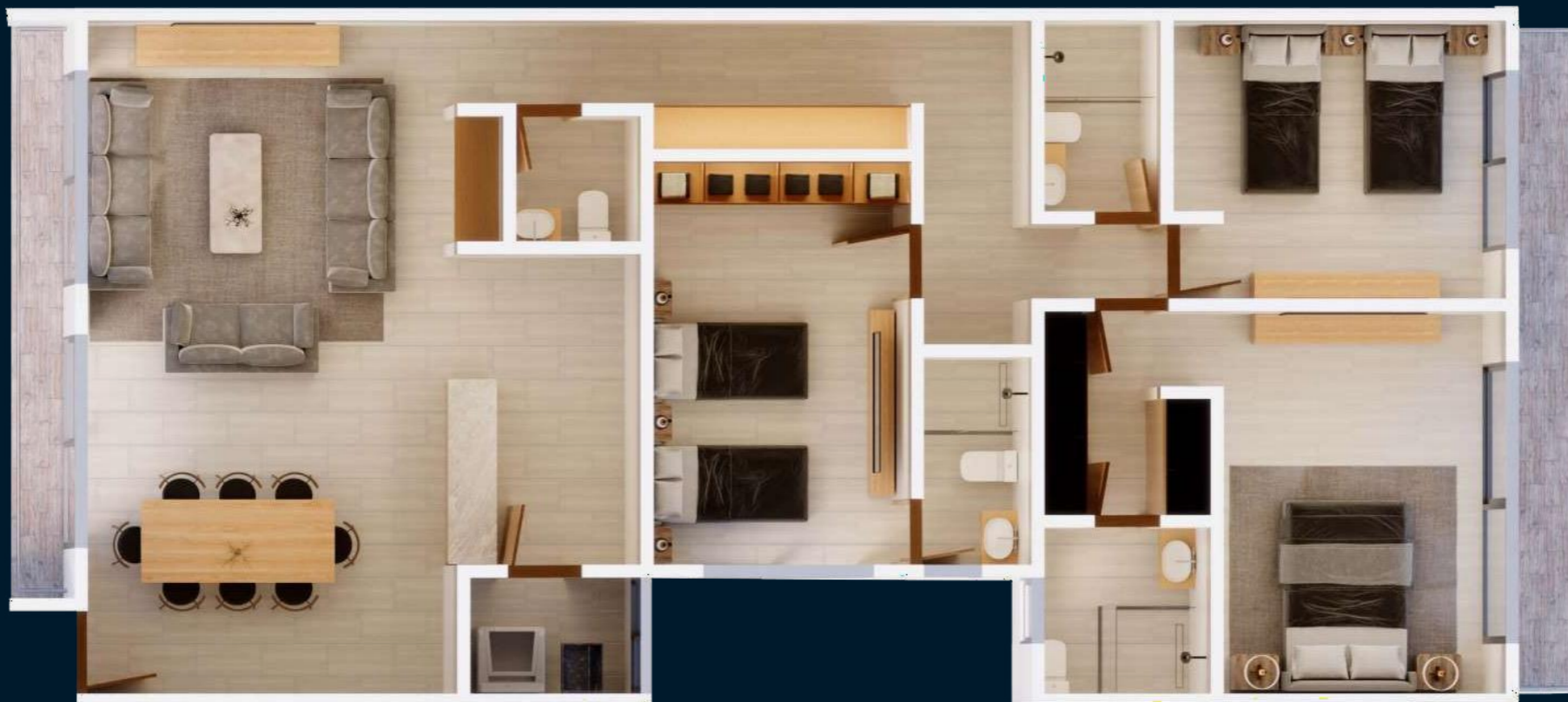
- Comedor
- Cocina equipada

- Balcón
- Cuarto de lavado

- 142.63 M2 Habitables
- 7.39 M2 Balcón

Departamento 305

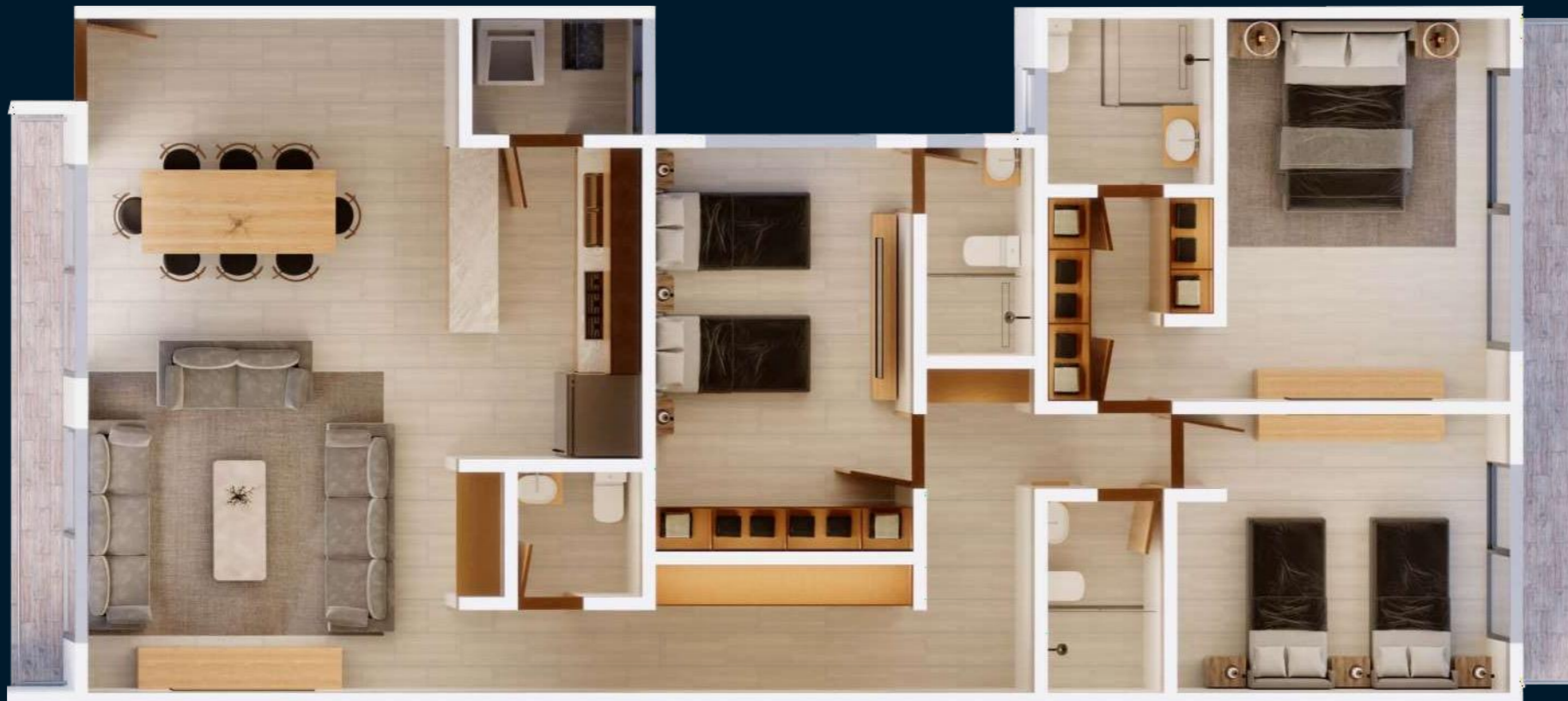
Área Total =145.16 M2



- 3 Recámara
- 3.5 Baños
- Sala
- Comedor
- Cocina equipada
- Balcón
- Cuarto de lavado
- 136.65M2 Habitables
- 8.51 M2 Balcón

Departamento 306

Área Total =145.16M2

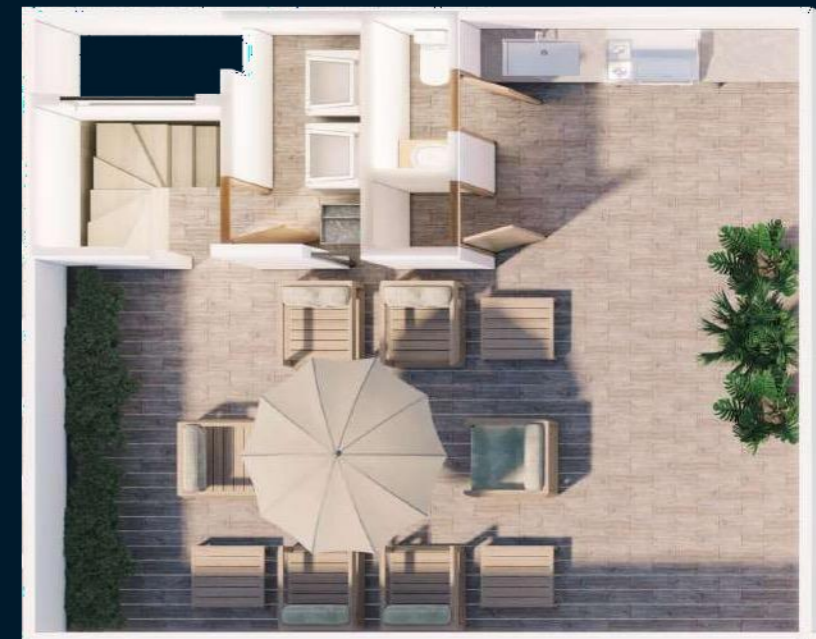
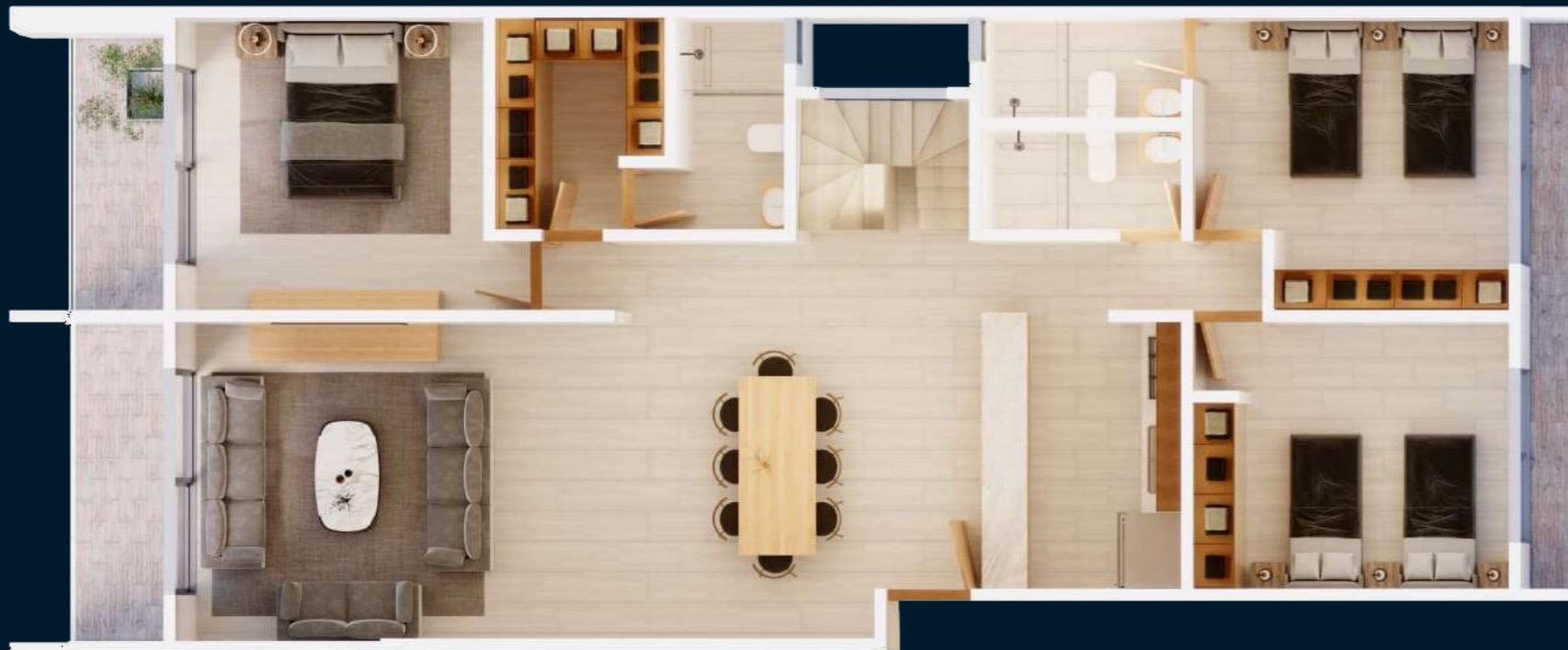


- 3 Recámara
- 3.5 Baños
- Sala
- Comedor
- Cocina equipada
- Balcón
- Cuarto de lavado
- 136.65M2 Habitables
- 8.51 M2 Balcón

Departamento PH1

Área Total = 223.02 M2

Roof Garden



- 3 Recámara
- 3.5 Baños
- Sala

- Comedor
- Cocina equipada

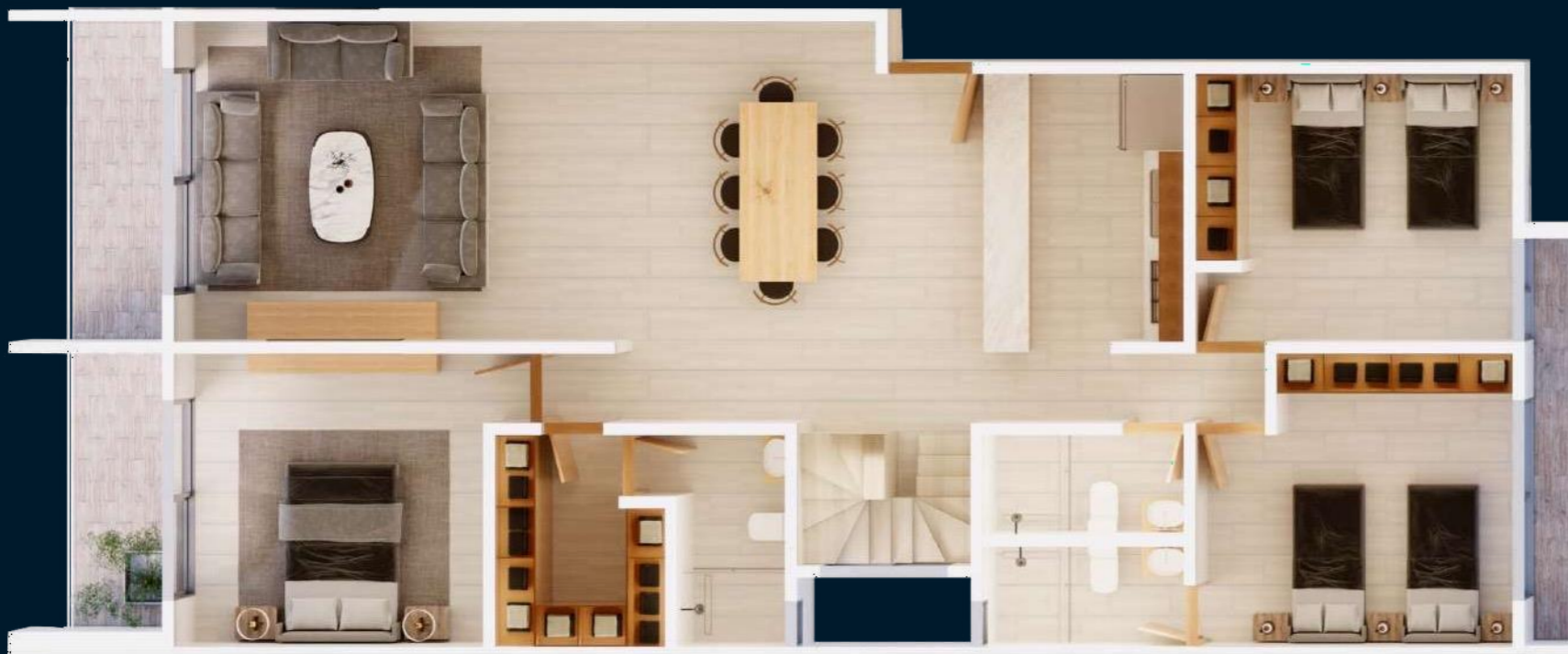
- Balcón
- Cuarto de lavado

- 150.22 M2 Habitables
- 55.78 M2 Roof Garden
- 17.02 M2 Balcón

Departamento PH2

Área Total =221.39M2

Roof Garden



- 3 Recámara
- 3.5 Baños
- Sala

- Comedor
- Cocina equipada

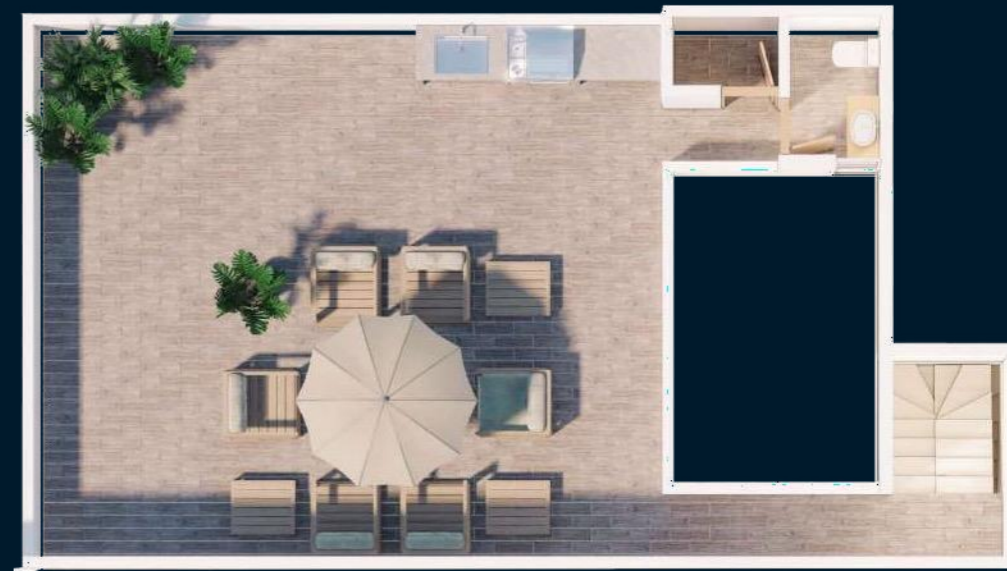
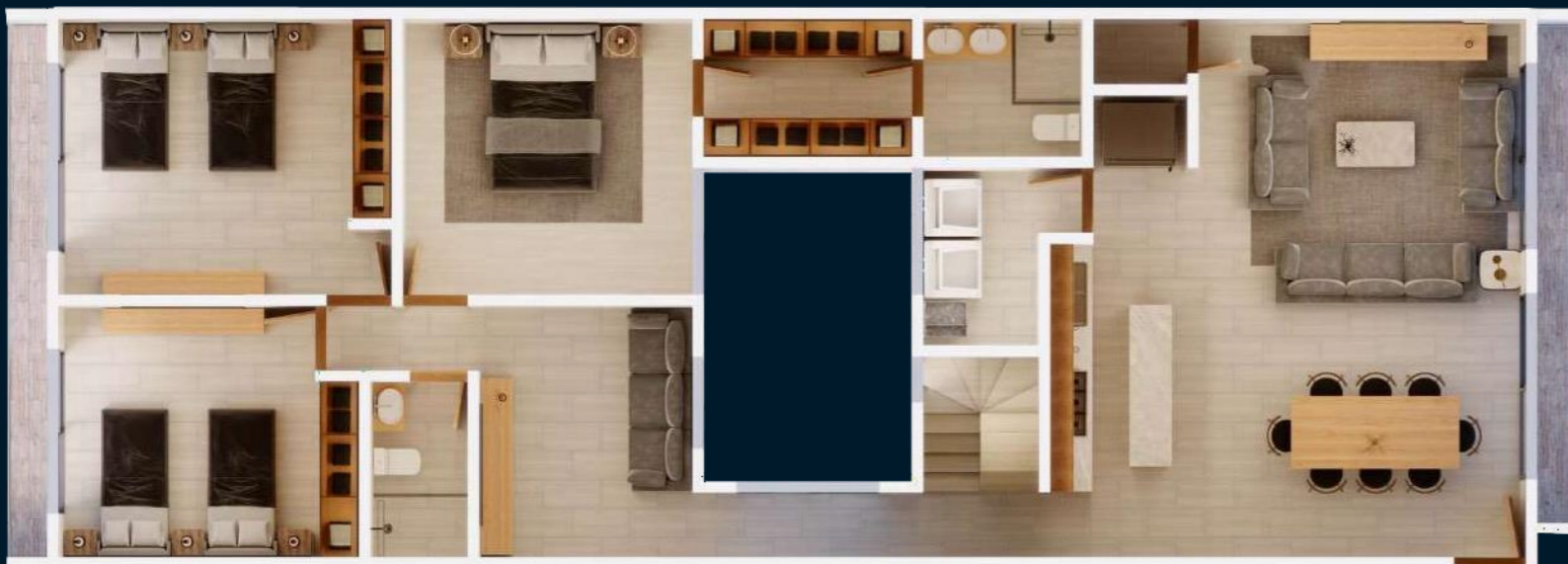
- Balcón
- Cuarto de lavado

- 150.22 M2 Habitables
- 55.46 M2 Roof Garden
- 15.71 M2 Balcón

Departamento PH3

Área Total = 236.13 M2

Roof Garden



- 3 Recámara
- 2.5 Baños
- Sala

- Comedor
- Cocina equipada

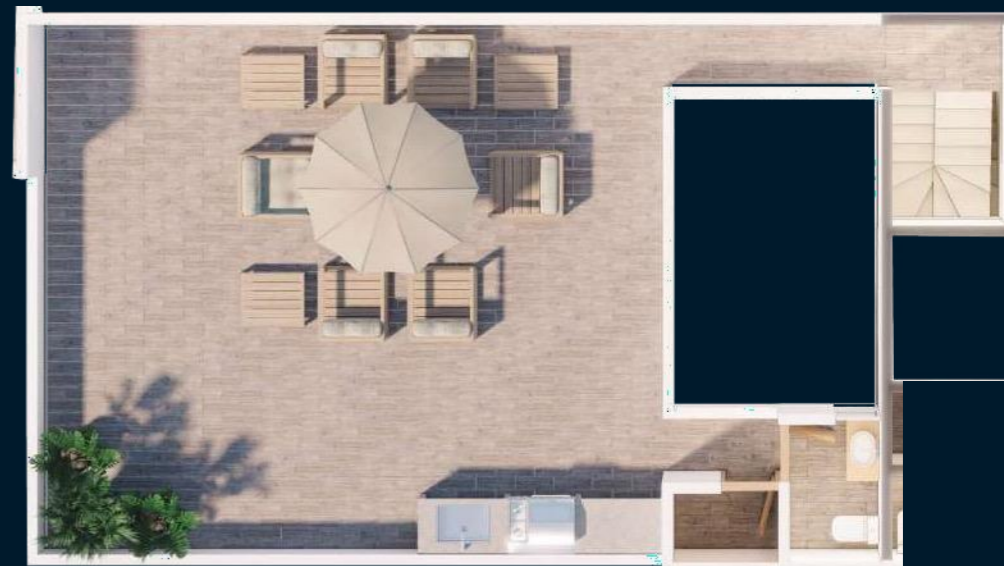
- Balcón
- Cuarto de lavado

- 153.71 M2 Habitables
- 73.72 M2 Roof Garden
- 8.70 M2 Balcón

Departamento PH4

Área Total =234.50 M2

Roof Garden



- 3 Recámara
- 2.5 Baños
- Sala

- Comedor
- Cocina equipada

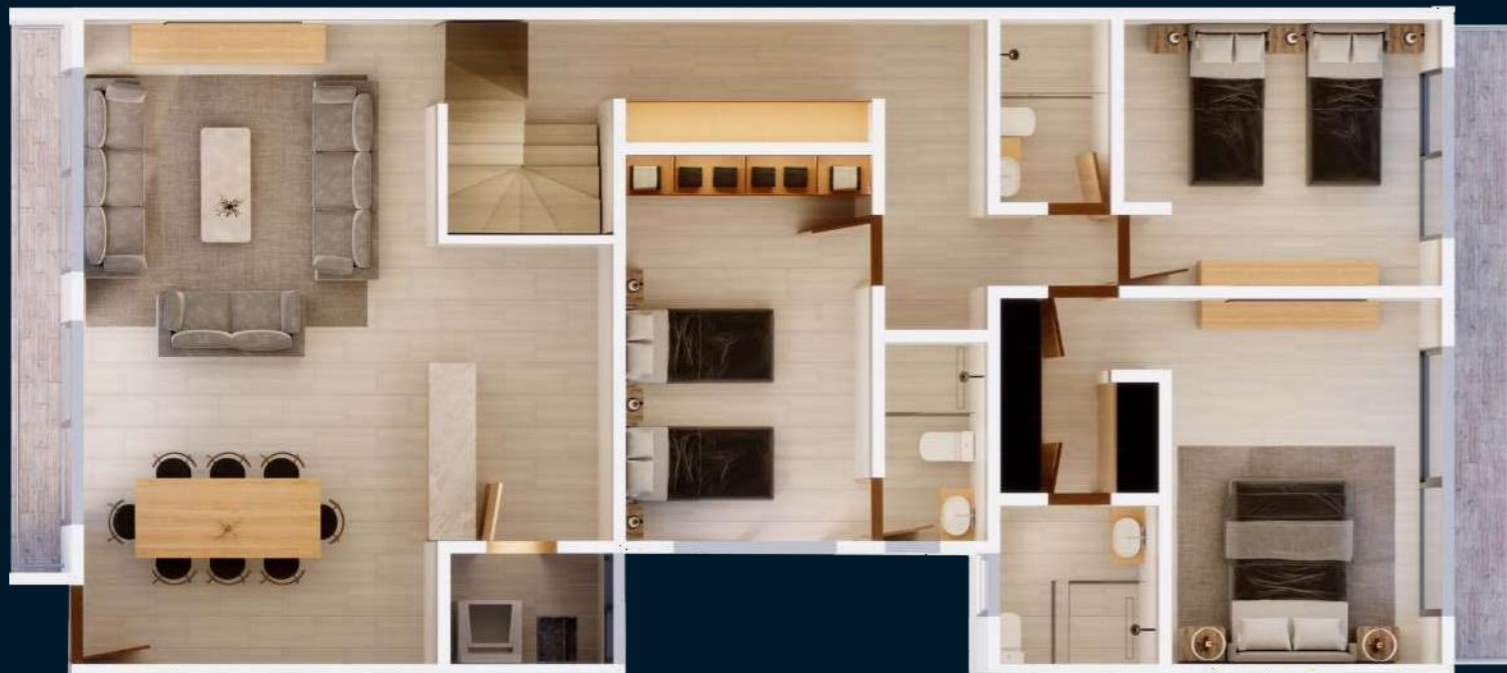
- Balcón
- Cuarto de lavado

- 153.71 M2 Habitables
- 73.40 M2 Roof Garden
- 7.39 M2 Balcón

Departamento PH5

Área Total = 231.96 M2

Roof Garden



- 3 Recámara
- 3.5 Baños
- Sala

- Comedor
- Cocina equipada

- Balcón
- Cuarto de lavado

- 152.83 M2 Habitables
- 70.62 M2 Roof Garden
- 8.51 M2 Balcón

Departamento PH6

Área Total = 231.96 M2

Roof Garden



- 3 Recámara
- 3.5 Baños
- Sala

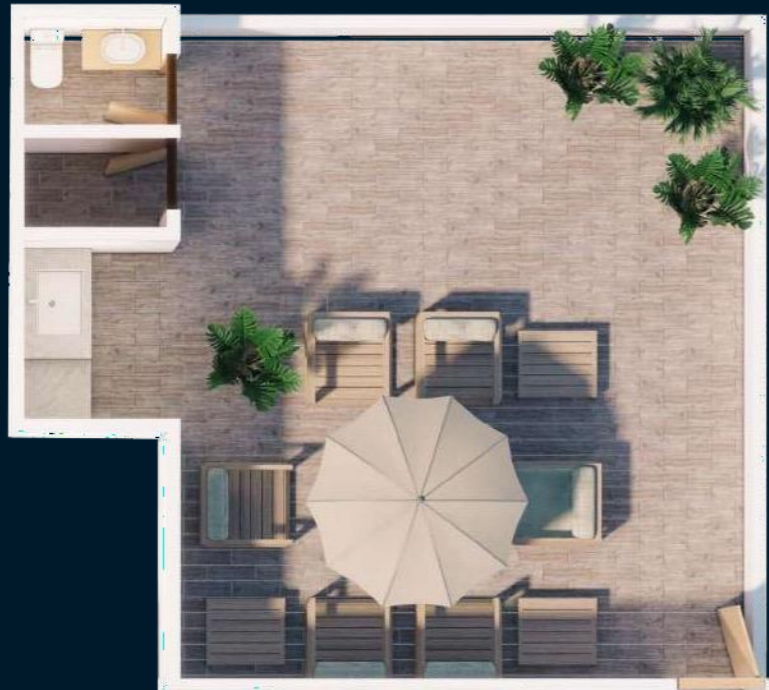
- Comedor
- Cocina equipada

- Balcón
- Cuarto de lavado

- 152.83 M2 Habitables
- 70.62 M2 Roof Garden
- 8.51 M2 Balcón

Roof Garden Privado 1

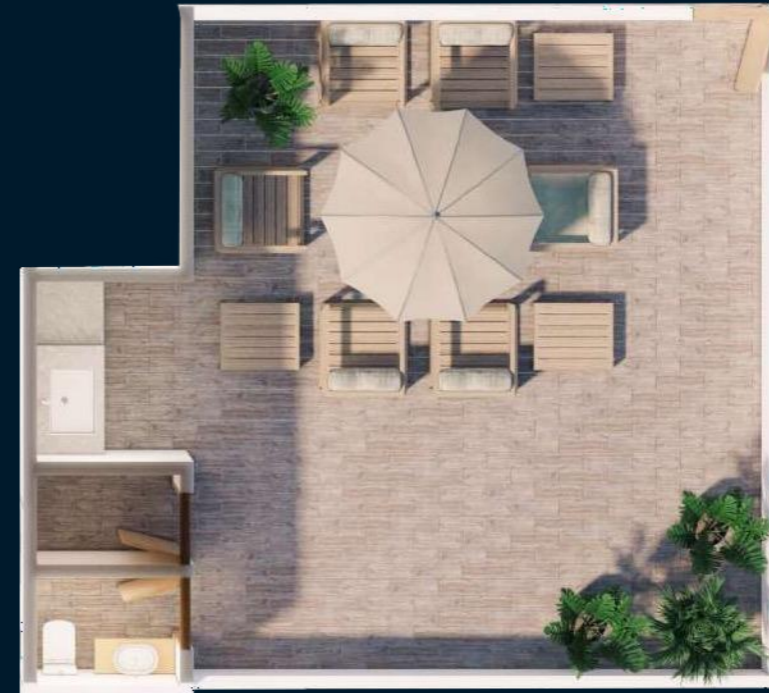
Área Total =59.30M2



- .5 Baño
- Tarja y cubierta
- Área de convivencia
- 4.86 M2 Habitables
- 54.44 M2 Roof Garden

Roof Garden Privado 2

Área Total =59.30M2



- .5 Baño
- Tarja y cubierta
- Área de convivencia
- 4.86 M2 Habitables
- 54.44 M2 Roof Garden

Roof Garden Privado 3

Área Total =49.18M2



- .5 Baño
- Tarja y cubierta
- Área de convivencia
- 9.10 M2 Habitables
- 40.08 M2 Roof Garden

Roof Garden Privado 4

Área Total =49.18M2



- .5 Baño
- Tarja y cubierta
- Área de convivencia
- 9.10 M2 Habitables
- 40.08 M2 Roof Garden

Importante

Entrega

Una vez escriturado ante Notario Público, se programa la entrega de su departamento.

El departamento no incluye mobiliario o artículos decorativos, como lámparas colgantes, televisiones o cuadros de arte. Si se incluyen los closets de las recámaras.

Precio

Todos los precios están sujetos a cambios y ajustes sin previo aviso.

Todos los precios están expresados en moneda nacional.

Mantenimiento

El costo de mantenimiento se calculará de acuerdo a los servicios requeridos.

