

 SECTOR  
INMOBILIARIO

# Hacienda Acueducto





Sé uno de los afortunados en disfrutar de un sitio maravilloso en donde vivir, en una de las zonas con mas crecimiento y desarrollo de la Ciudad de México.

Contamos con lo necesario para brindarte un entorno ideal, así como; plusvalía garantizada, acabados de calidad, comodidad y buen gusto.

El desarrollo arquitectónico consta de 1 torre de departamentos de 6 niveles cada una; 4 departamentos por cada nivel. Contamos con áreas comunes de esparcimiento que te permitirán tener las mejores experiencias y casa club con áreas como salón de usos múltiples, ludoteca, coworking, entre otras amenidades.

Departamentos que van desde los 59m<sup>2</sup> a los 69m<sup>2</sup> contamos con estacionamiento semicubierto, control de acceso y salida peatonal y vehicular y seguridad las 24hr.



# UBICACIÓN



# UBICACIÓN GEOGRÁFICA DE NUESTRO PREDIO

## CONECTIVIDAD

- Incorporación a autopista Naucalpan - Ecatepec a 20 min.
- Intersección de Av Acueducto con Río de los Remedios a 500mt.

## LUGARES CERCANOS

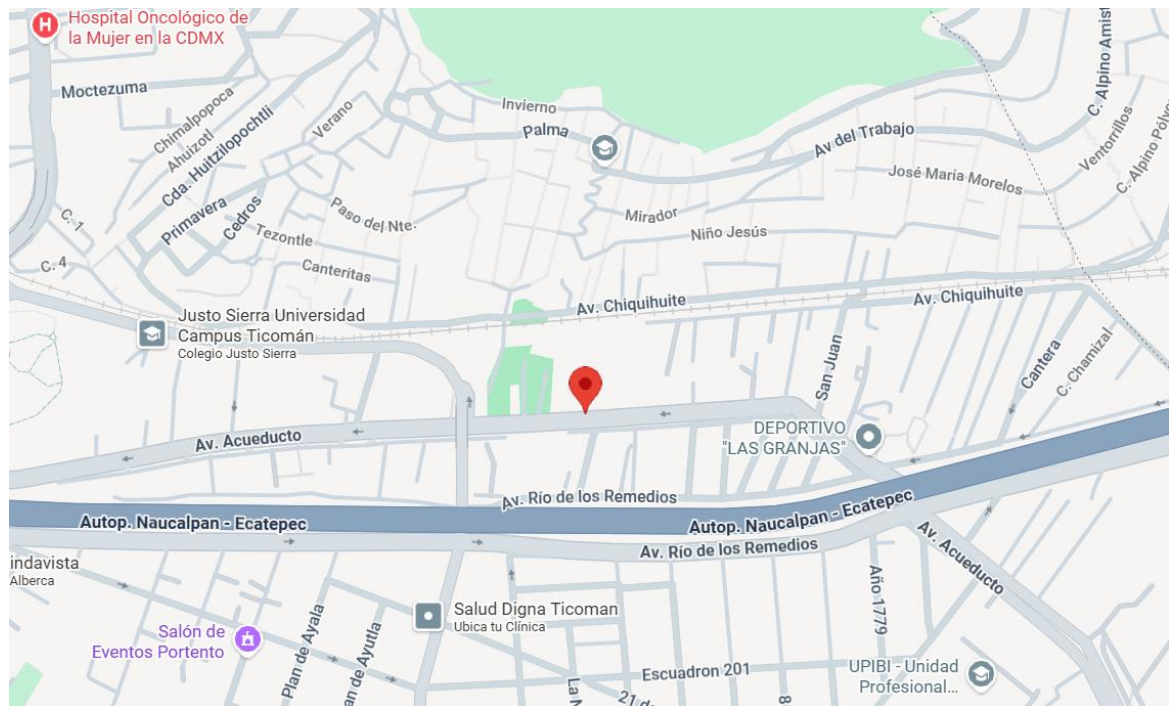
- Estación de metro "Politécnico" a 2.5km
- Plaza comercial Torres Lindavista a 1.8 km
- Campus Instituto Politécnico Nacional a 2.2 km

## SIMBOLOGÍA

- ACUEDUCTO 833 - 835
- INTERSECCIÓN ACUECUTO - RIO DE LOS REMEDIOS
- PLAZA TORRES LINDAVISTA
- IPN
- ESTACION DE METRO POLITECNICO
- AUTOPISTA NAUCALPAN - ECATEPEC
- PARADERO INDIOS VERDES



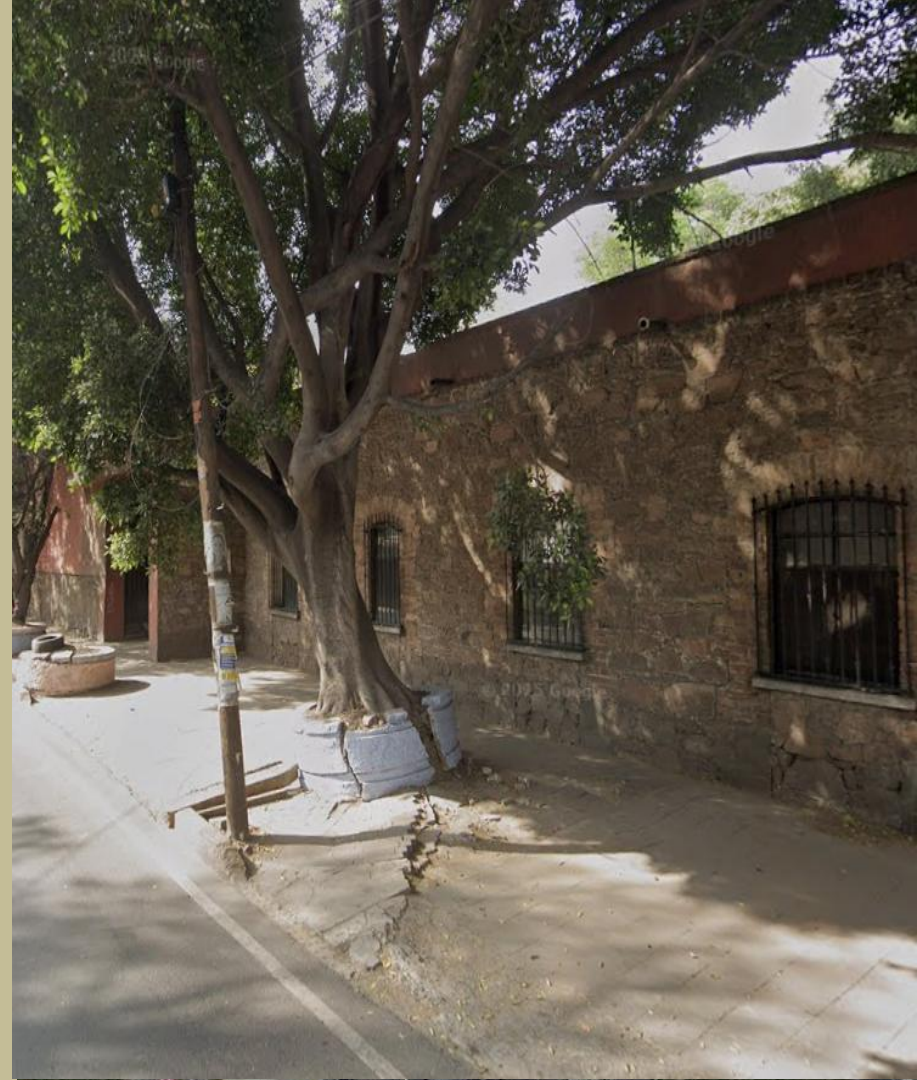
Av. Acueducto 1411, Candelaria Ticoman,  
Gustavo A. Madero, 07350 Ciudad de México,  
CDMX



# Ubicación céntrica

Ubicado en la colonia Candelaria  
Ticomán, Sin dejar de lado los aspectos  
corporativos, teniendo a sus alrededores:

- Ecatepec
- Politécnico





# PROYECTO





6 niveles



2 y 3  
recámaras



Desde 50m<sup>2</sup> a  
67m<sup>2</sup>



Salón de usos  
múltiples



Lobby



Modulares



Balcones



Vigilancia 24/7



Estacionamientos



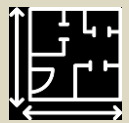




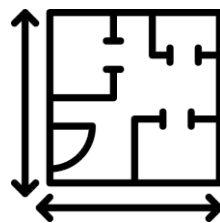




Sala



# **TIPOLOGÍAS**



Depas desde  
50m<sup>2</sup> a  
67m<sup>2</sup>



Precios desde  
2.1MDP a  
3.0MDP

**Encuentra tu  
espacio ideal**

# PLANTA DEPARTAMENTO TIPO

SECTOR  
INMOBILIARIO



**T18** GRUPO

# PLANTA DEPARTAMENTO TIPO



**T18** GRUPO

 SECTOR  
INMOBILIARIO







 SECTOR  
INMOBILIARIO













# INVERSIÓN

# Colonia Penitenciaria

Precio m2  
**\$42,096**

Plusvalía

**20% al  
35%**

Últimos 3 años - TINSA

Precio promedio  
**2MDP**

Precio promedio  
de renta  
**\$14,000**

Colonia San Jerónimo Lídice

