

 SECTOR
INMOBILIARIO

HAUSPACE

LAGUNA DE TÉRMINOS 234



Un proyecto
único, cerca una
de las zonas
más caras de
toda la Ciudad
de México.



UBICACIÓN



Ubicación con conectividad rápida a varias zonas

Vias principales:

- Av. Marina Nacional
- Av. Rio San Joaquín
- Calz. México-Tacuba



Granada



UNITEC



Parques Polanco



Hospital General Tacuba



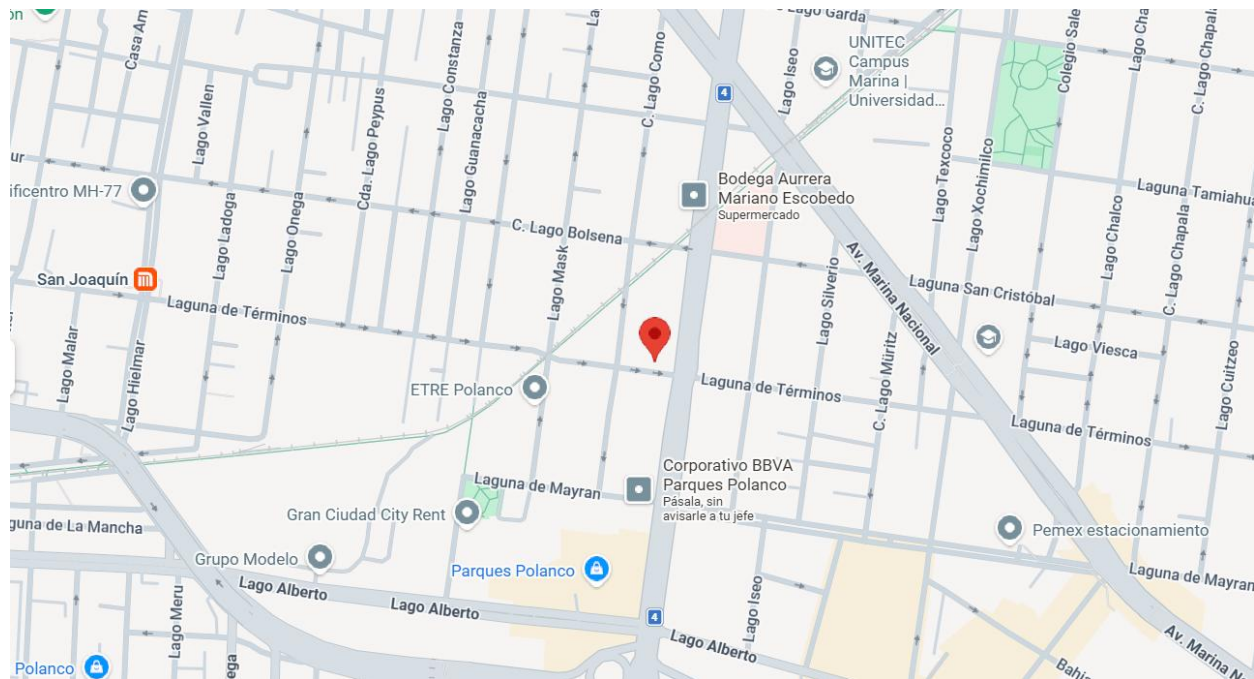
Parques



Polanco



Laguna de Términos 234, Granada, Miguel Hidalgo, 11520 Ciudad de México, CDMX



Ubicación céntrica

Ubicado en la colonia Granada, **justo a lado de Polanco una de las mejores zonas de la ciudad**. Sin dejar de lado los aspectos corporativos, teniendo a sus alrededores:





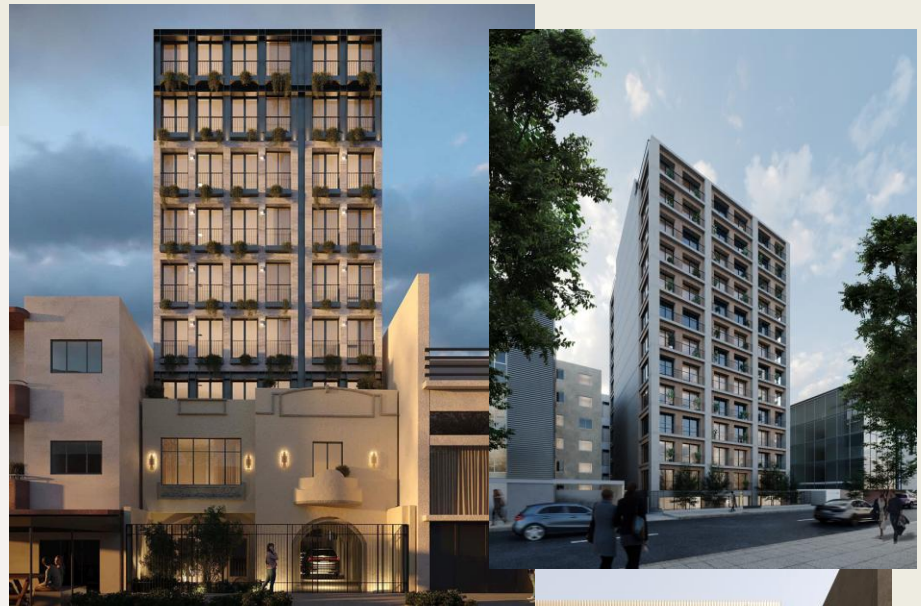
PROYECTO



¿POR QUÉ HKUSPKCE?

Hauspace, es un desarrollo inmobiliario con respaldo de LKP - Lomelín Kadministración de Proyectos, diseñado con los más altos estándares de funcionalidad y edificación.

- Certidumbre al inversionista
- Valor preferencial de fase Preventa
- Crecimiento de capital patrimonial
- Comunicación en proceso de obra
- Elección en acabados preseleccionados
- Planes de financiamiento





12 niveles



1 y 2
recámaras



Desde 30m² a
123m²



Co-Work



Lobby



Zona de Yoga



Balcones



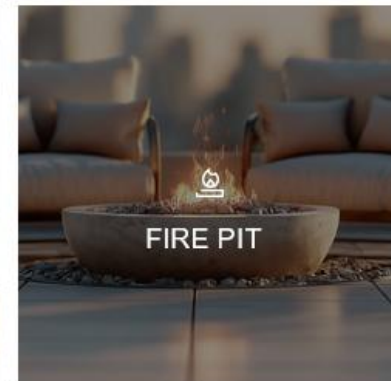
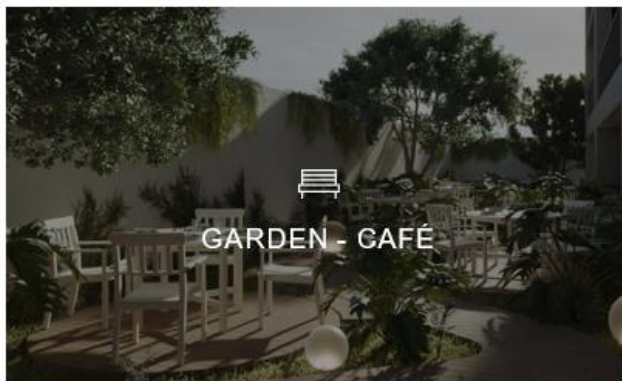
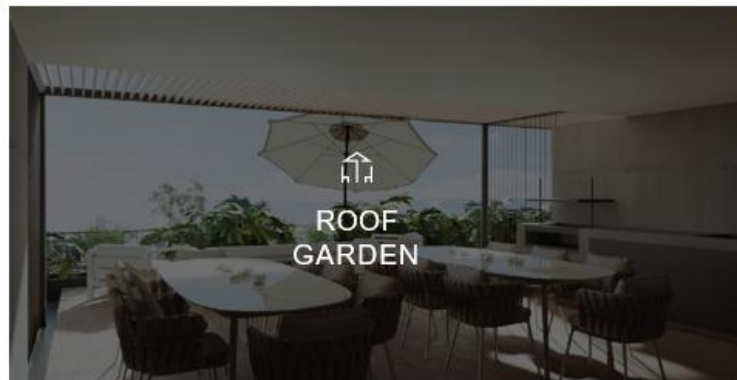
Vigilancia 24/7

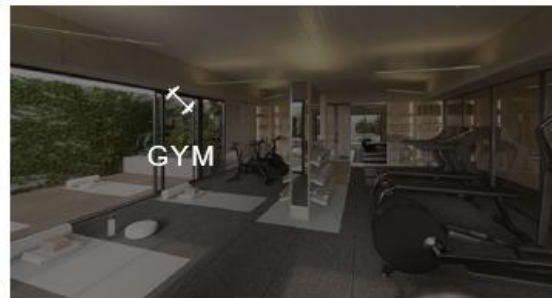
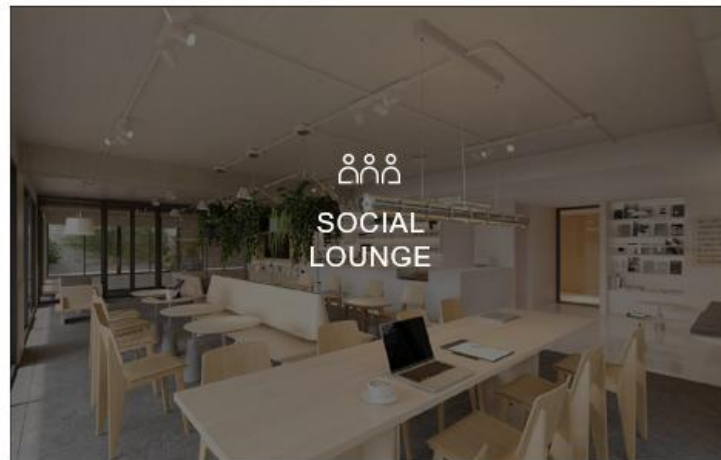


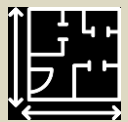
Estacionamiento



K MENIDKDES



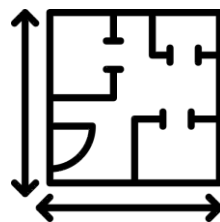




TIPOLOGÍAS



**Encuentra tu
espacio ideal**



Depas desde
30m² a
61m²



Precios desde
2.9MDP a
7.7MDP

NUESTROS DEPARTAMENTOS



LOFT

30 M²



1 HABITACIÓN

45 M²



2 HABITACIONES

60 M²

NUESTROS DEPARTAMENTOS

LOFT ESQUINK

30 M²

Moderno y eficiente, 30 m² de diseño funcional e iluminación natural.

- 1 recámara
- 1 Baño completo
- Balcón
- Cocineta



NUESTROS DEPARTAMENTOS

LOFT CENTRKL

30 M²

Moderno y eficiente, 30 m² de diseño funcional e iluminación natural.

- 1 recámara
- 1 Baño completo
- Balcón
- Cocineta



NUESTROS DEPARTAMENTOS

1HKBITKCIÓN CENTRKL

45 M²

Funcional y confortable, 45 m² de diseño integral, dotado de ventilación e iluminación natural.

- 1 recámara
- 1 baño completo
- Balcón
- Cocineta
- Sala - comedor
- Área de centro de lavado
- Cajón de estacionamiento



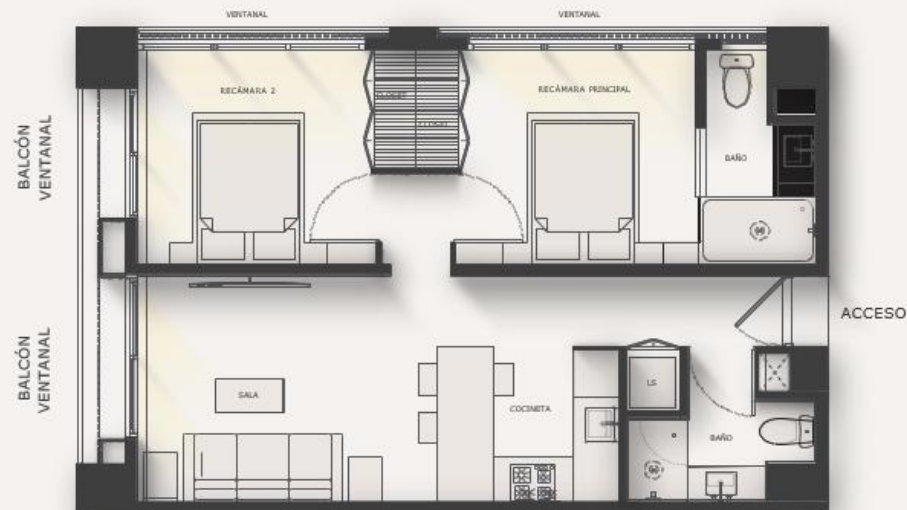
NUESTROS DEPARTAMENTOS

2 HKBITKCIONES 60 M²

—

Kmplio e iluminado, 60 m² de diseño equilibrado y distribución eficiente de habitaciones con balcón.

- 2 recámaras
- 2 baños completos
- Balcón
- Cocineta
- Sala - comedor
- Área de centro de lavado
- Cajón de estacionamiento



NUESTROS DEPARTAMENTOS

—



LOFT

30 M²

—



1 HABITACIÓN

45 M²

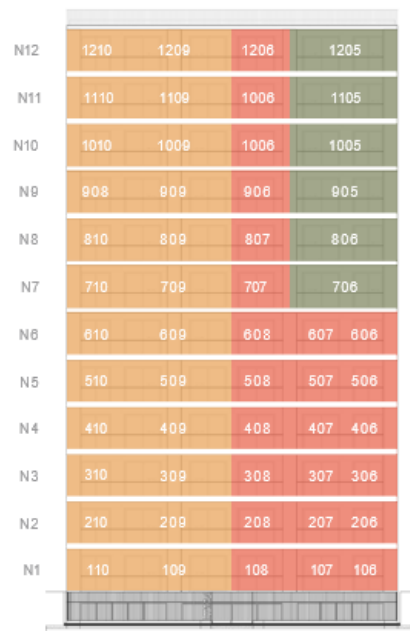
—



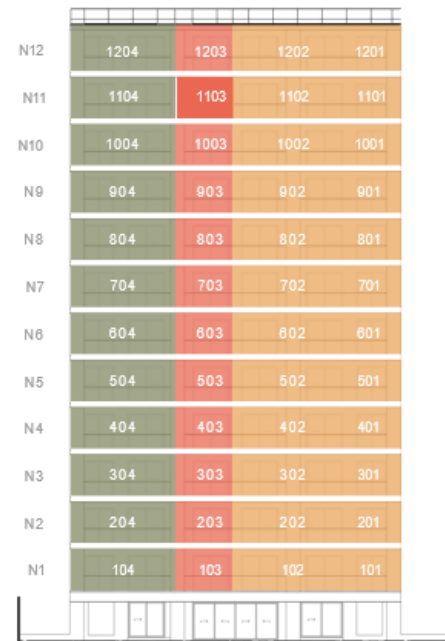
2 HABITACIONES

60 M²

—



FACHADA PRINCIPAL
LAGUNA DE TÉRMINOS



FACHADA POSTERIOR

ALL-IN-ONE-LIVING

8

ROOF GARDENS



DISEÑO

15

AMENIDADES



ESPACIO



ÁREAS
VERDES

10

MINUTOS
DE POLANCO



ÁREAS
SOCIALES

LUGARES DE
ESTACIONAMIENTO
Y BODEGAS



















INVERSIÓN

Colonia San Jerónimo

Lídice

Precio m2
\$94,228

Plusvalía
12%

Últimos 3 años - TINSA

Renta de
corta estancia
\$1,800

Precio promedio por noche ,
1 habitación

Precio promedio
6MDP

Precio promedio
de renta
\$26,000

Colonia Granada

Ocupación
72%

Promedio 1-2 habitaciones

