



ADOLFO PRIETO UNO



SECTOR  
INMOBILIARIO

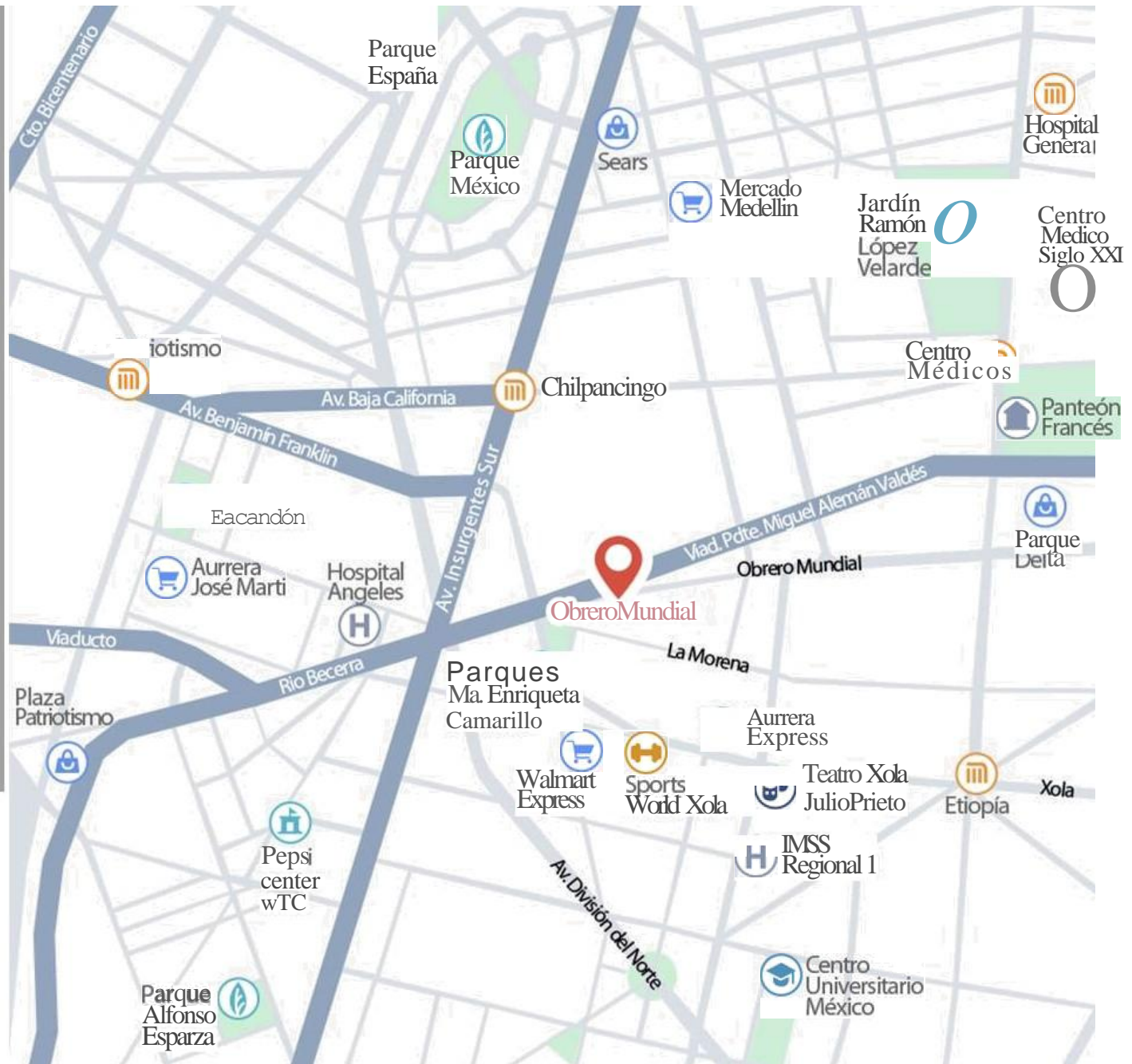


# Ubicación

Vivir en Col. Del Valle norte ofrece una amplia gama de servicios y actividades disponibles en la zona, como parques, centros comerciales, gimnasios, restaurantes, teatros, entre otros, lo que contribuye a una experiencia de vida completa y diversa.



Obrero Mundial 114,  
Del Valle norte., CDMX





# Departamentos

Desde  $40m^2$  a  $102m^2$

1 y 2 recámaras  
Sala - comedor  
COCI+ It+9 /f



38 Oepas



Área  
Comercial

 **SECTOR  
INMOBILIARIO**

RAKENNUS  
RENOVACIÓN URBANA

★ Diseño  
vanguardista



\*Los renders, planos y precios pueden cambiar sin previo aviso.

# PLANTA TIPO



# Edificio A / Tipo - 1

A101, A201, A301 y A401

M<sup>2</sup> Área Habitable  
66.29m<sup>2</sup>

Balcón  
3.77m<sup>2</sup>

Área Total  
70.06m<sup>2</sup>

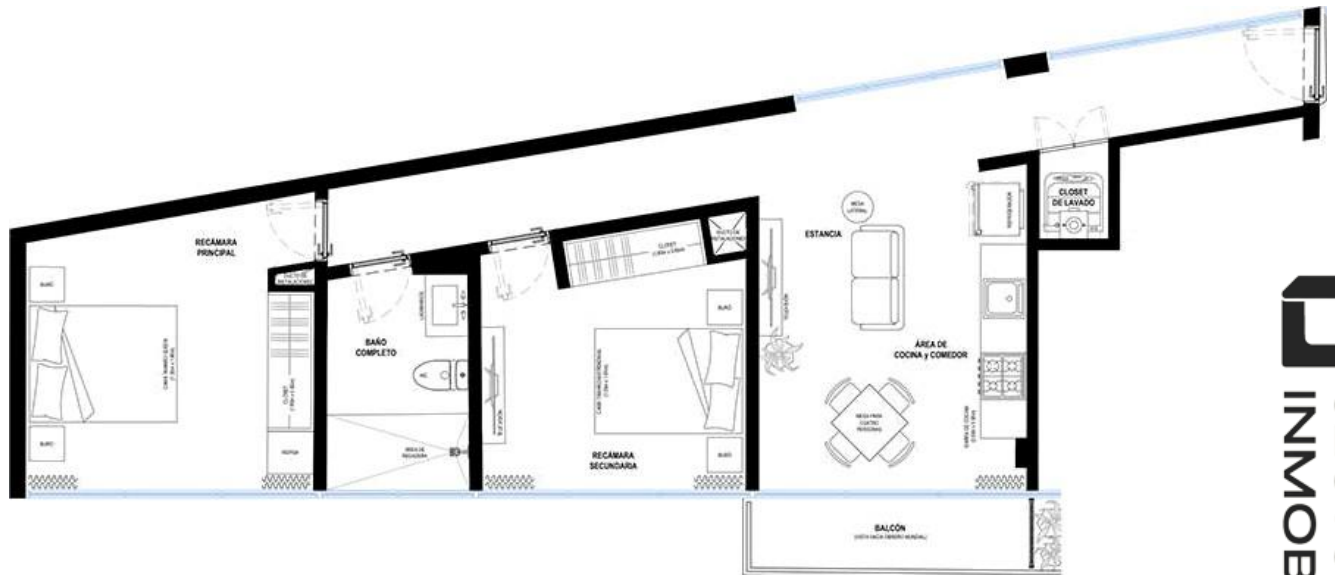
Recámaras  
2

Baño  
1

Sala

Comedor

Cocina Integral



SECTOR  
INMOBILIARIO



\*Los metros cuadrados pueden variar. /\*Los renders, planos y precios pueden cambiar sin previo aviso.

# Edificio A / Tipo - 2

A102 y A302

M<sup>2</sup> Área Habitable  
46.61m<sup>2</sup>

Balcón  
7.65m<sup>2</sup>

Área Total  
54.26 m<sup>2</sup>

Recámara  
1

Baño  
1

Sala

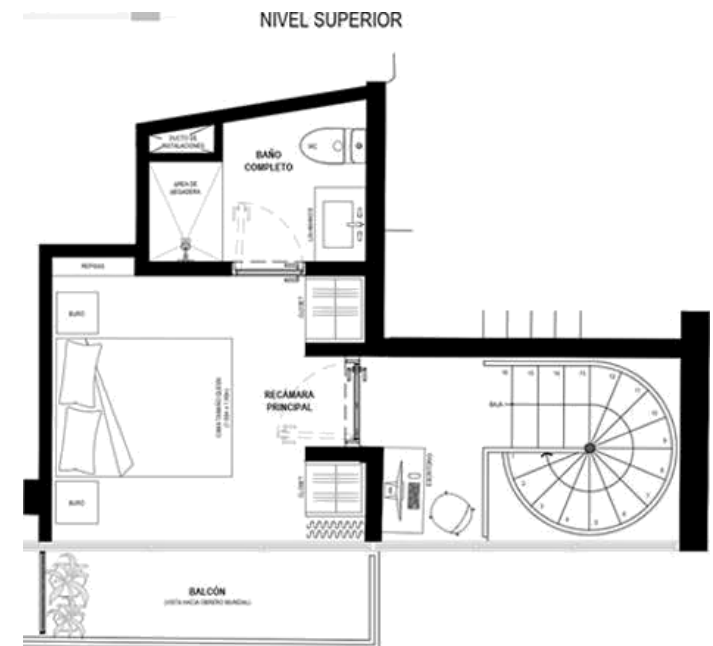
Comedor

Cocina Integral



NIVeI INFERIOR EuPRIMFR NIUEI

SECTOR  
INMOBILIARIO



"Los metros cuadrados pueden variar. /\*Los renders, planos y precios pueden cambiar sin previo aviso.

# Edificio B / Tipo - 1

B101, B201, B301 y B401

M<sup>2</sup> Área Habitable  
64.62m<sup>2</sup>

Balcón  
3.74 m<sup>2</sup>

Área Total  
68.36 m<sup>2</sup>

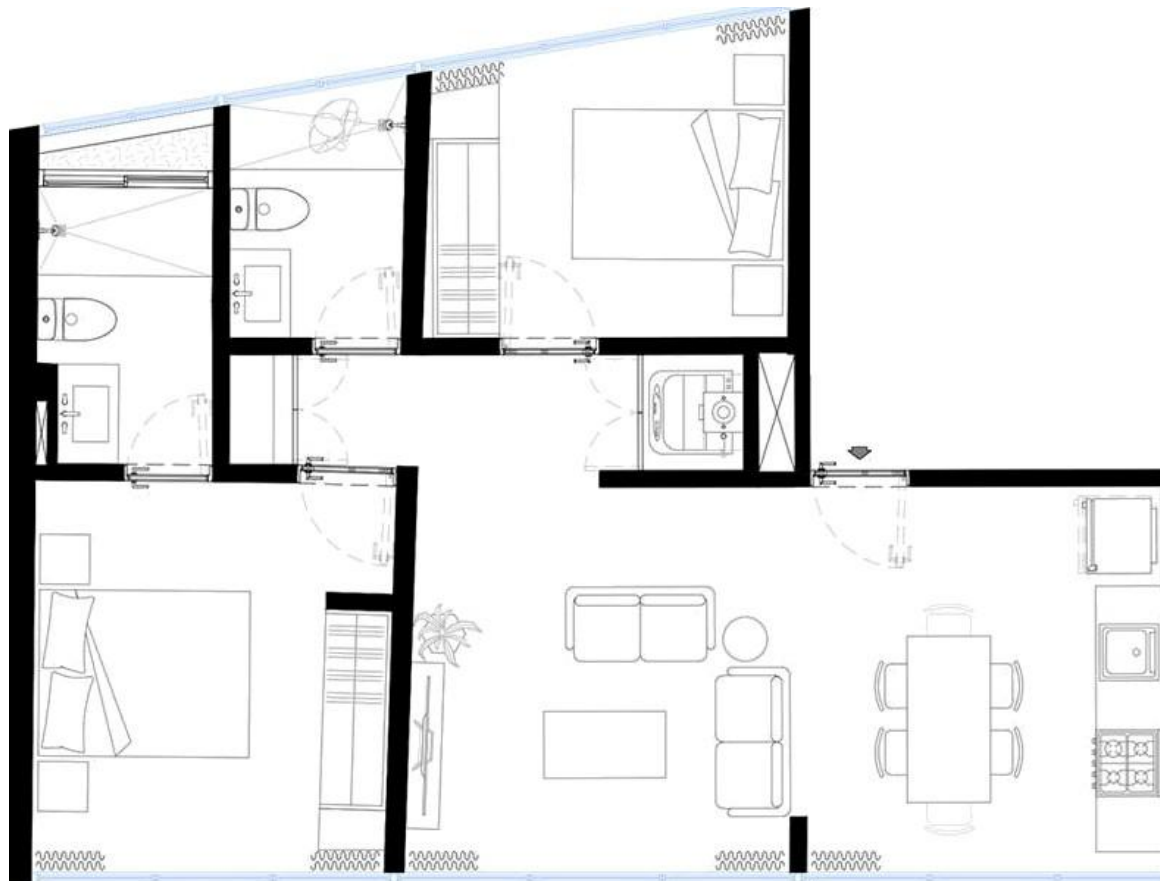
Recámaras  
2

Baños  
2

Sala

Comedor

Cocina Integral



SECTOR  
INMOBILIARIO



\*Los metros cuadrados pueden variar./Los renders, planos y precios pueden cambiar sin previo aviso.

# Edificio B / Tipo - 2

B102, B202, B302 y B402

M<sup>2</sup> Área Habitable  
64.58m<sup>2</sup>

Area Total  
68.34 m<sup>2</sup>

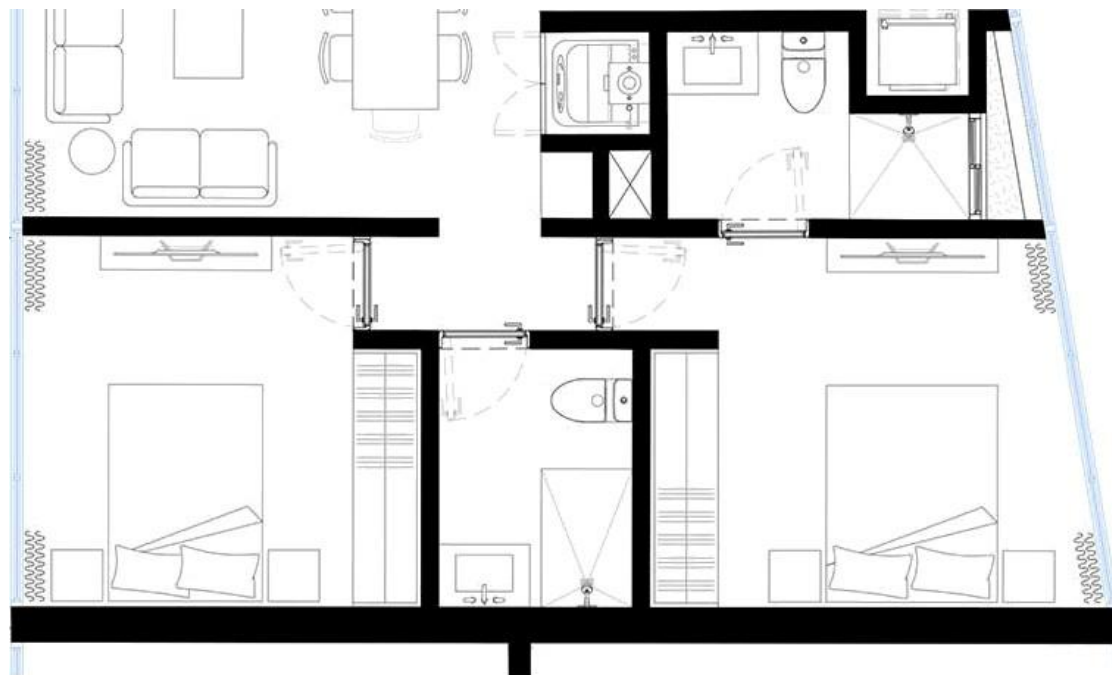
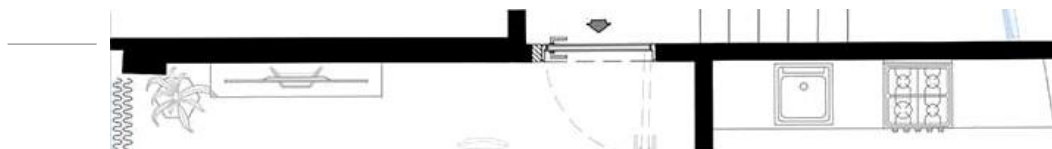
Recámaras  
2

Baños  
2

Sala

Comedor

Cocina Integral



# Edificio C / Tipo - 1

C101, C201, C301 y C401

Área Habitable  
M<sup>2</sup> 73.31m<sup>2</sup>

Balcón  
3.83 m<sup>2</sup>

Área Total  
77.14 m<sup>2</sup>

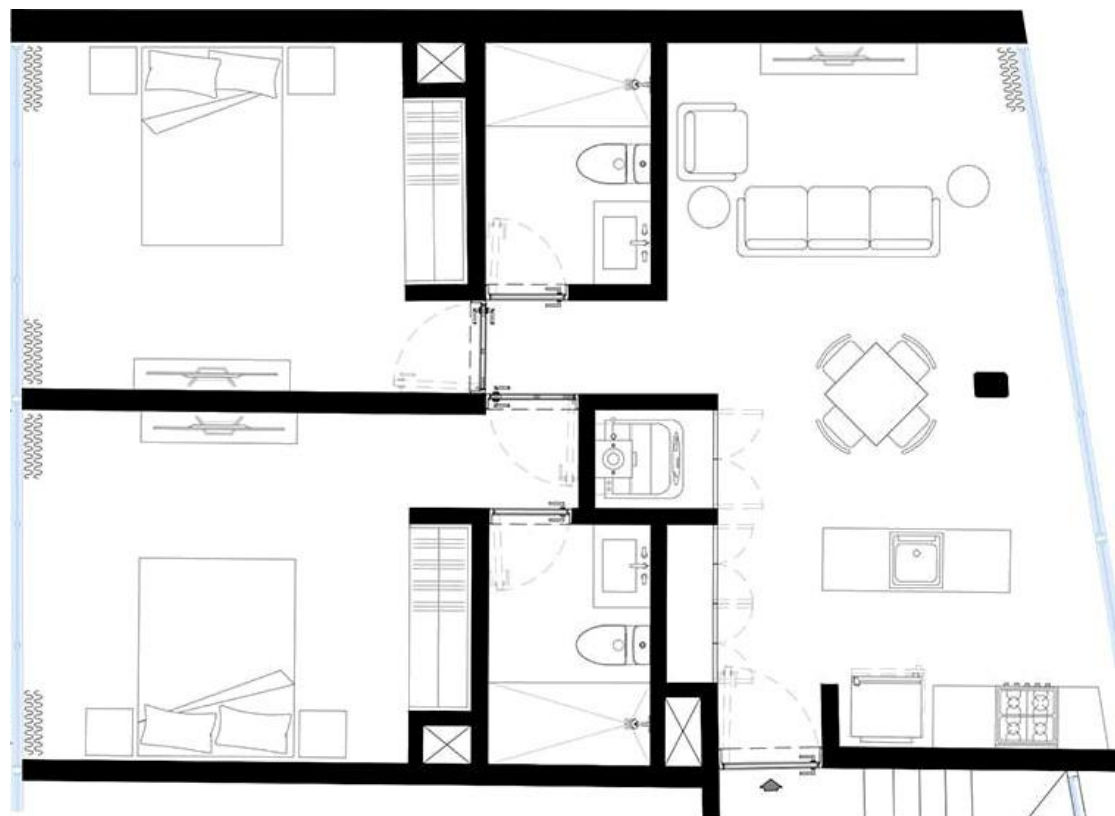
Recámaras  
2

Baños  
2

Sala

Comedor

Cocina Integral



# Edificio C / Tipo - 2

C102, C202, C302 y C402

Área Habitable  
67.06 m<sup>2</sup>

Balcones - 2  
7.69 m<sup>2</sup>

Área Total  
74.75 m<sup>2</sup>

Recámaras  
2

Baños  
2

Sala

Comedor

Cocina Integral



SECTOR  
INMOBILIARIO



\*Los metros cuadrados pueden variar./Los renders, planos y precios pueden cambiar sin previo aviso.

# Edificio C / Tipo - 3

C103, C203, C303 y C403

M<sup>2</sup> Área Habitable  
40.35 m<sup>2</sup>

Área Total  
40.35 m<sup>2</sup>

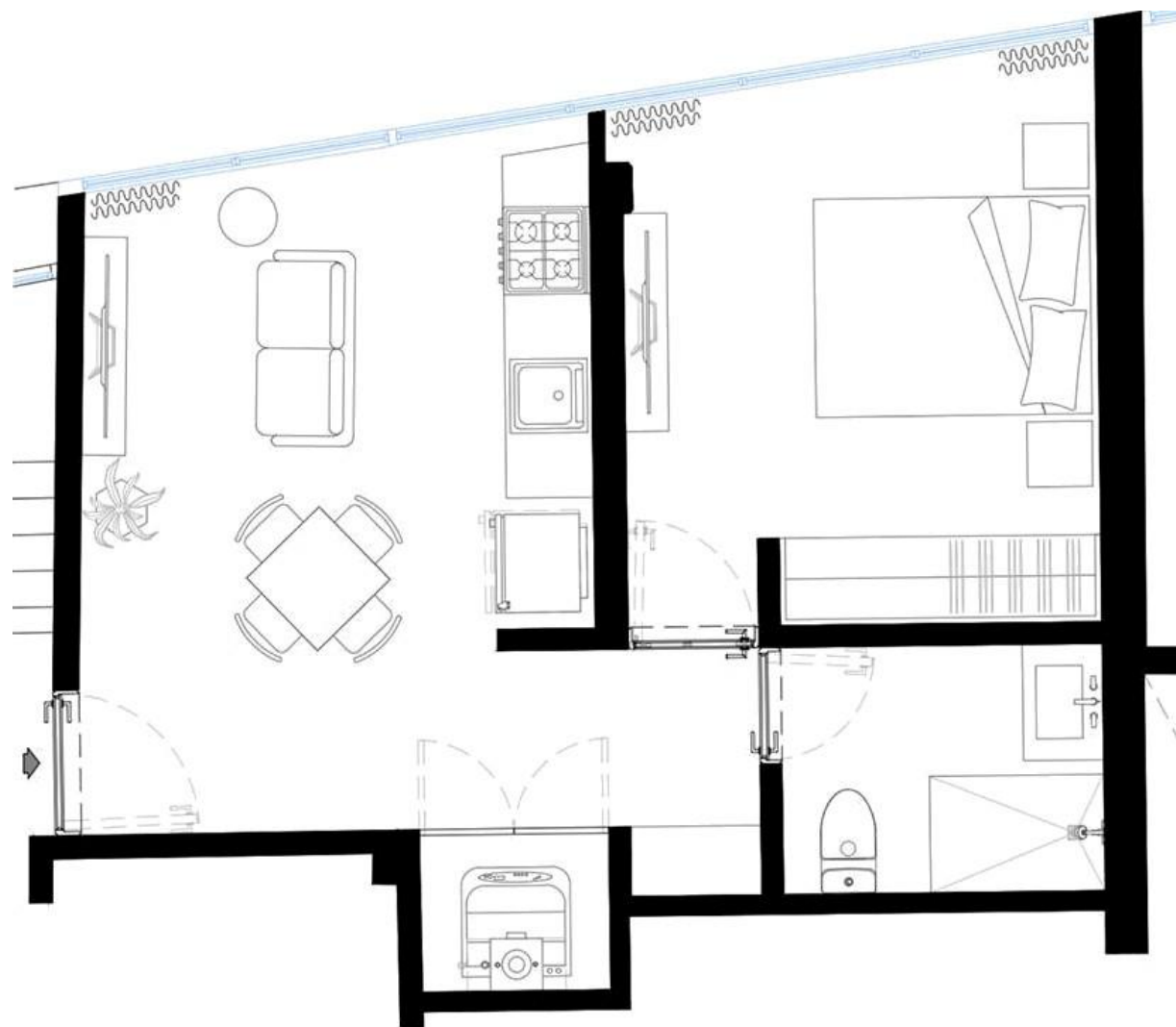
Recámara  
1

Baño  
1

Sala

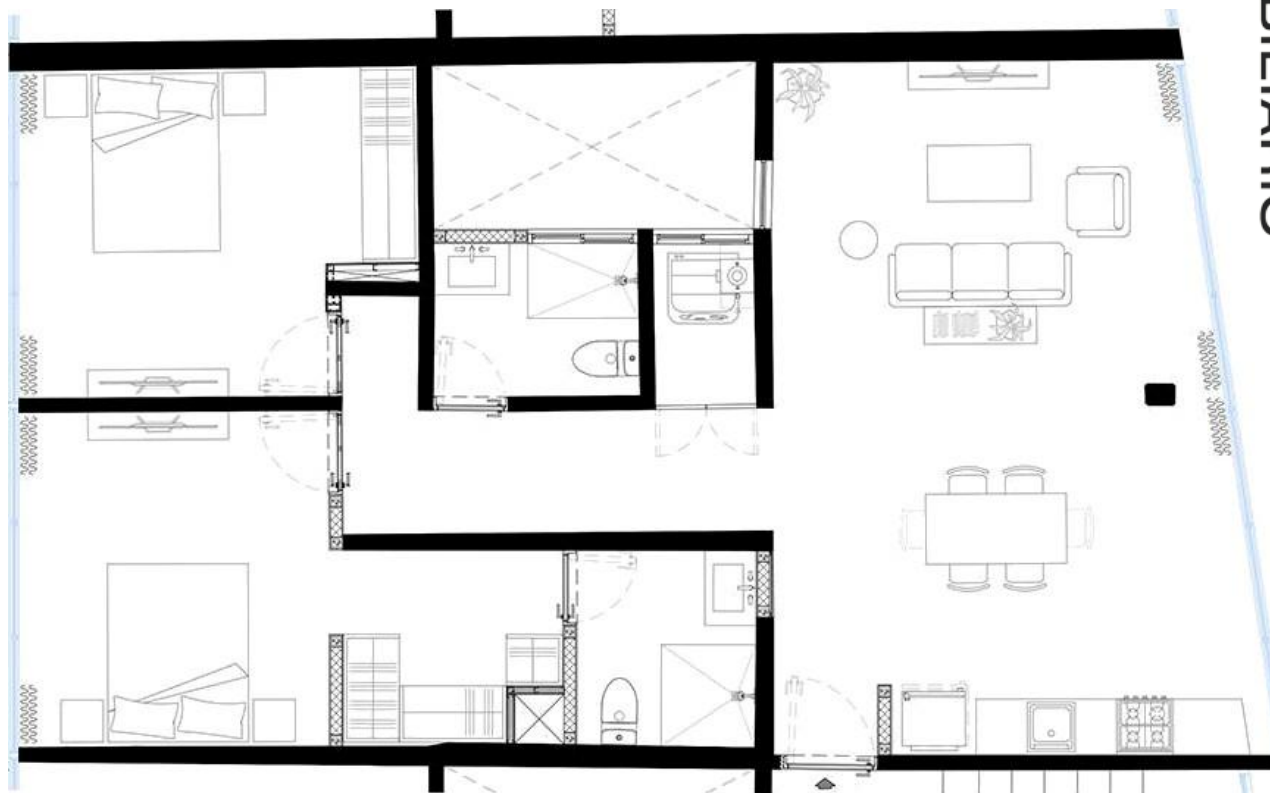
Comedor

Cocina Integral



# Edificio D / Tipo - 1

D101, D201, D301 y D401



# Edificio D / Tipo - 2

D102, D202, D302 y D402

M<sup>2</sup> Área Habitable  
62.53 m<sup>2</sup>

Balcón  
3.39 m<sup>2</sup>

Área Total  
65.92 m<sup>2</sup>

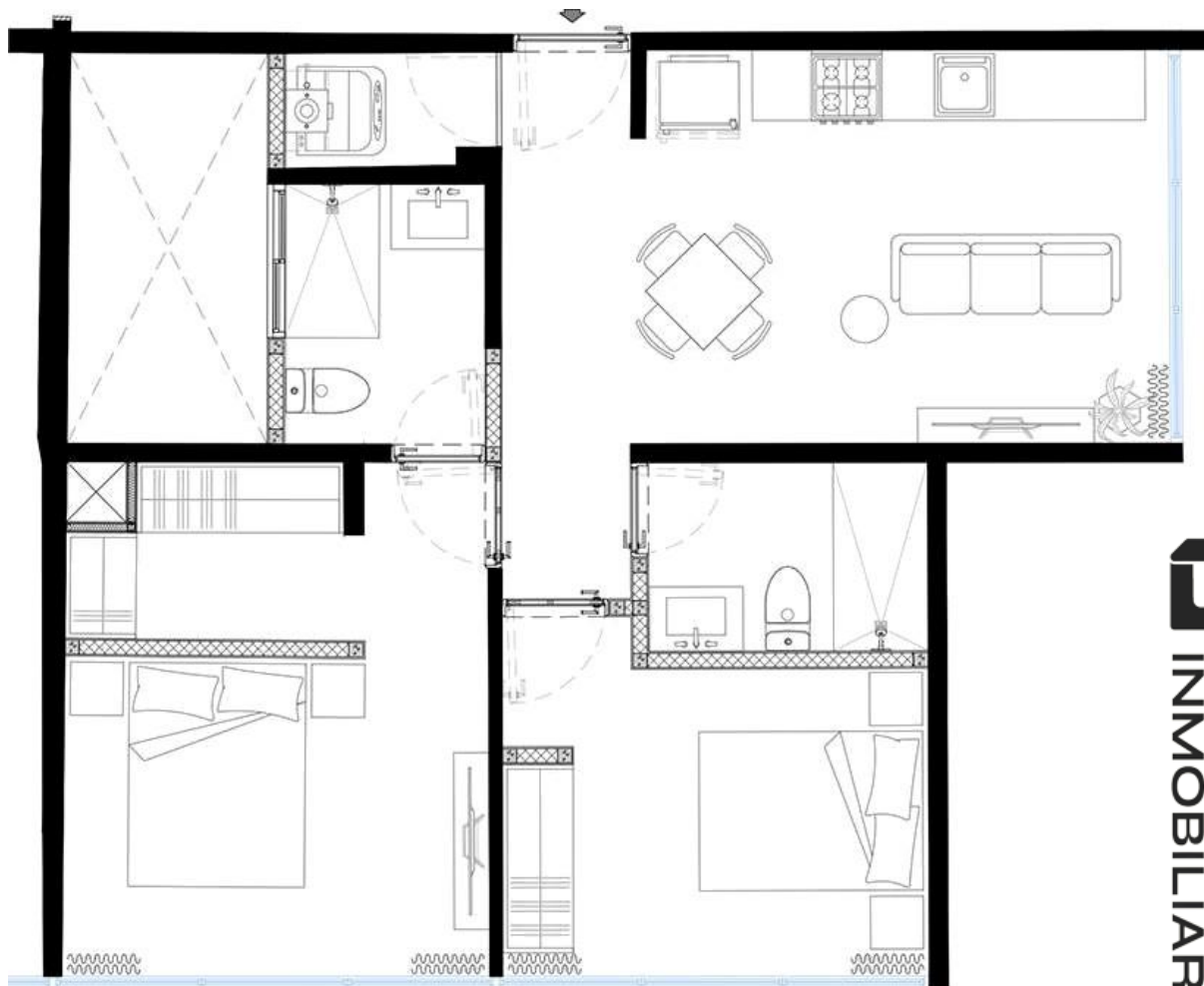
Recámaras  
2

Baños  
2

Sala

Comedor

Cocina Integral



SECTOR  
INMOBILIARIO



\*Los metros cuadrados pueden variar./Los renders, planos y precios pueden cambiar sin previo aviso.

# Edificio D / Tipo - 3

D103, D203, D303 y D403

M<sup>2</sup> Área Habitable  
51.88 m<sup>2</sup>

Área Total  
51.88 m<sup>2</sup>

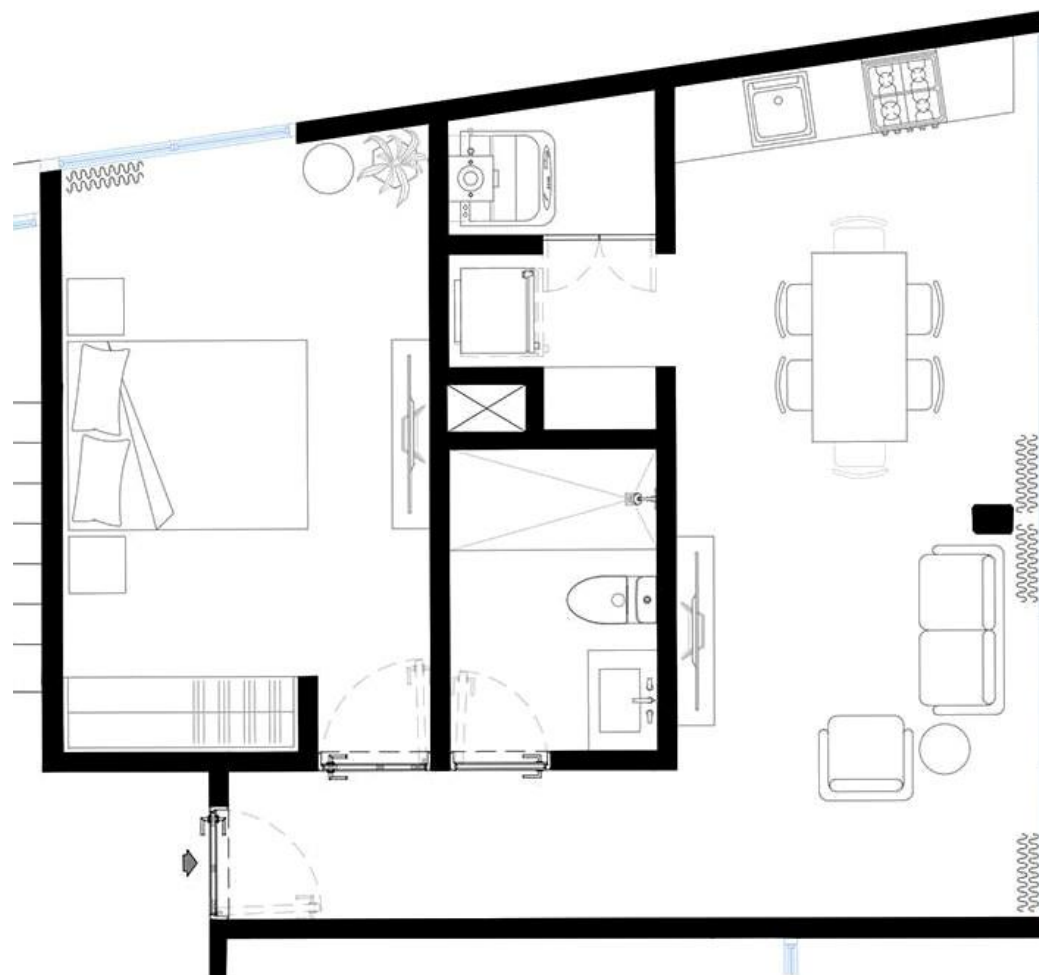
Recámara  
1

Baño  
1

Sala

Comedor

Cocina Integral



# Edificio B / PH - B

B501

M<sup>2</sup> Área Habitable  
63.69 m<sup>2</sup>

Terraza  
18.40 m<sup>2</sup>

Área Total  
82.09 m<sup>2</sup>

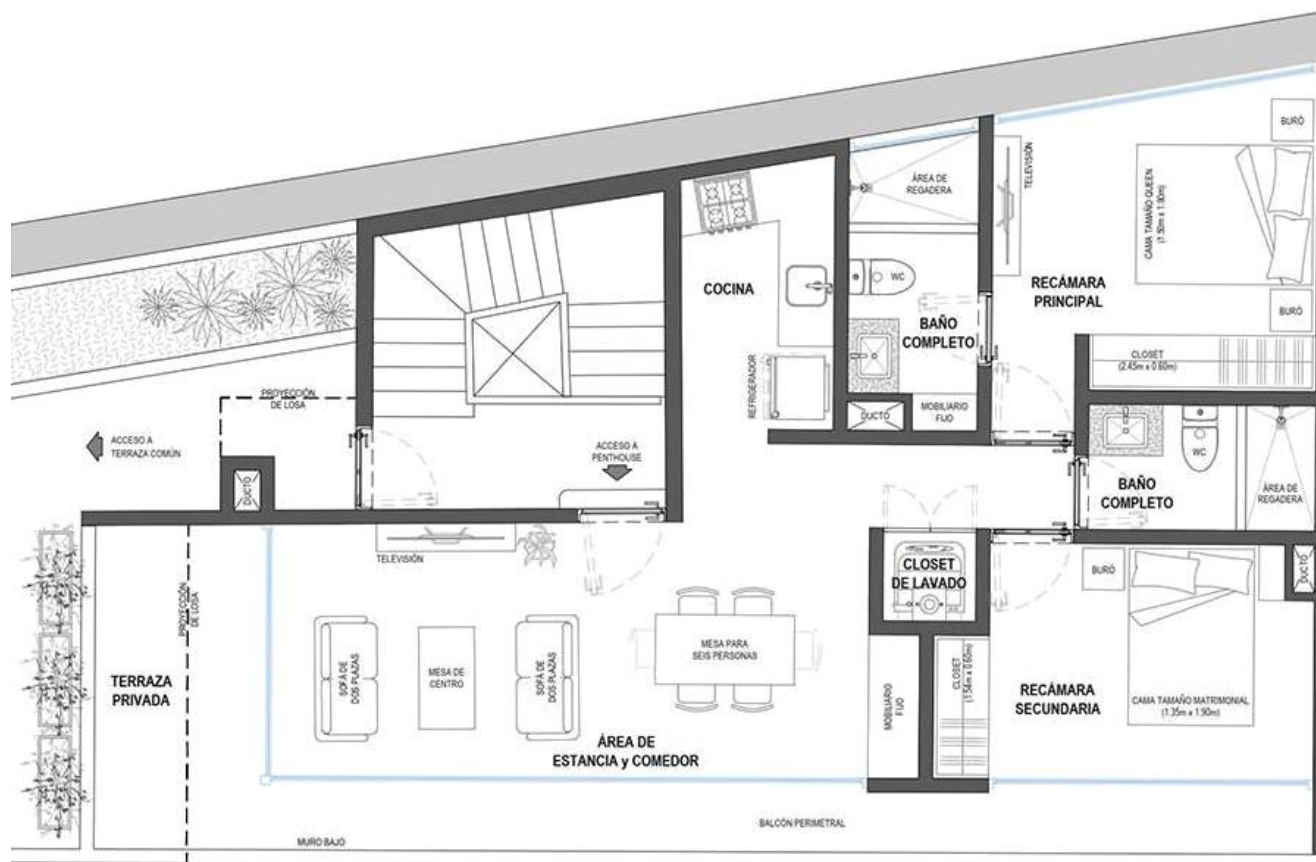
Recámaras  
2

Baños  
2

Sala

Comedor

Cocina Integral



# Edificio C / PH - C

C501

M<sup>2</sup> Área Habitable  
77.02m<sup>2</sup>

Terraza  
22.37m<sup>2</sup>

Área Total  
99.39m<sup>2</sup>

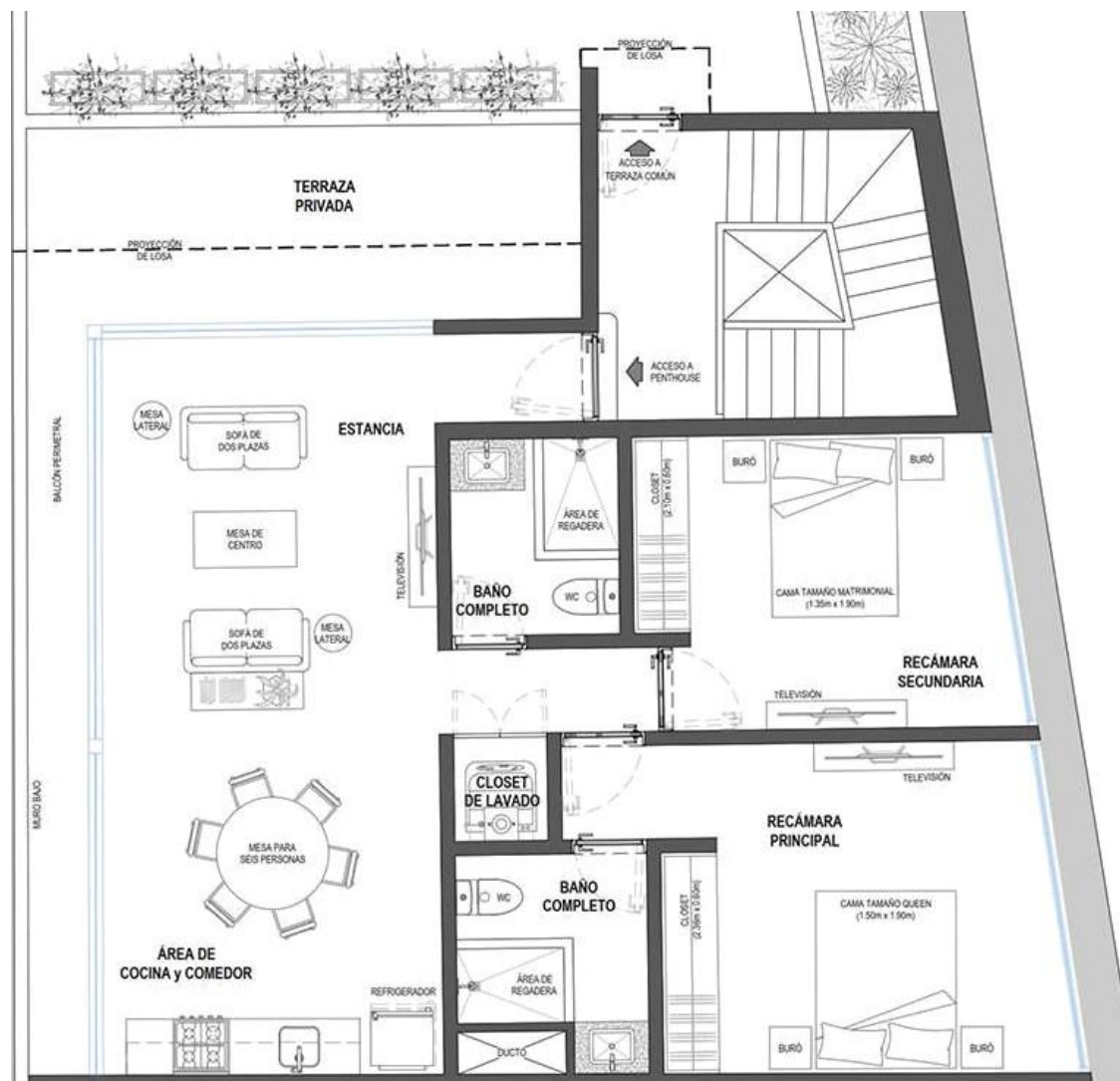
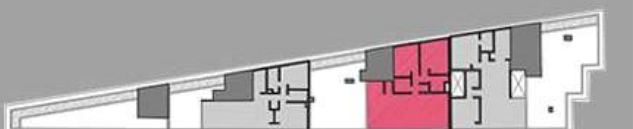
Recámaras  
2

Baños  
2

Sala

Comedor

Cocina Integral



# Edificio D / PH - D

D501

M<sup>2</sup> Área Habitable  
79.15m<sup>2</sup>

Terraza  
22.60m<sup>2</sup>

Área Total  
101.75m<sup>2</sup>

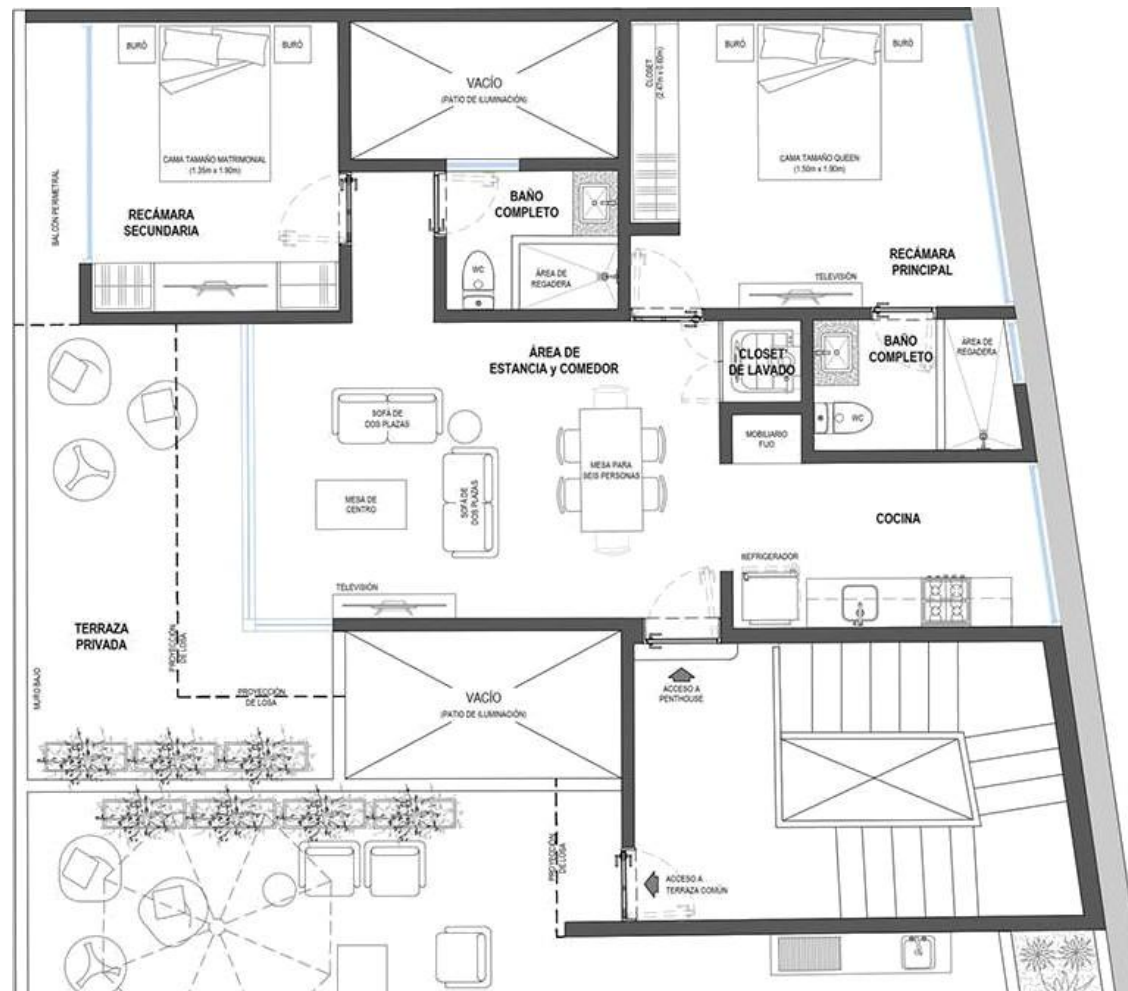
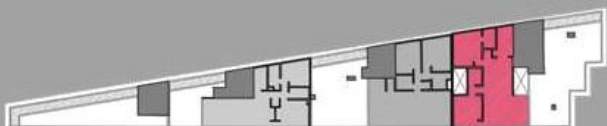
Recámaras  
2

Baños  
2

Sala

Comedor

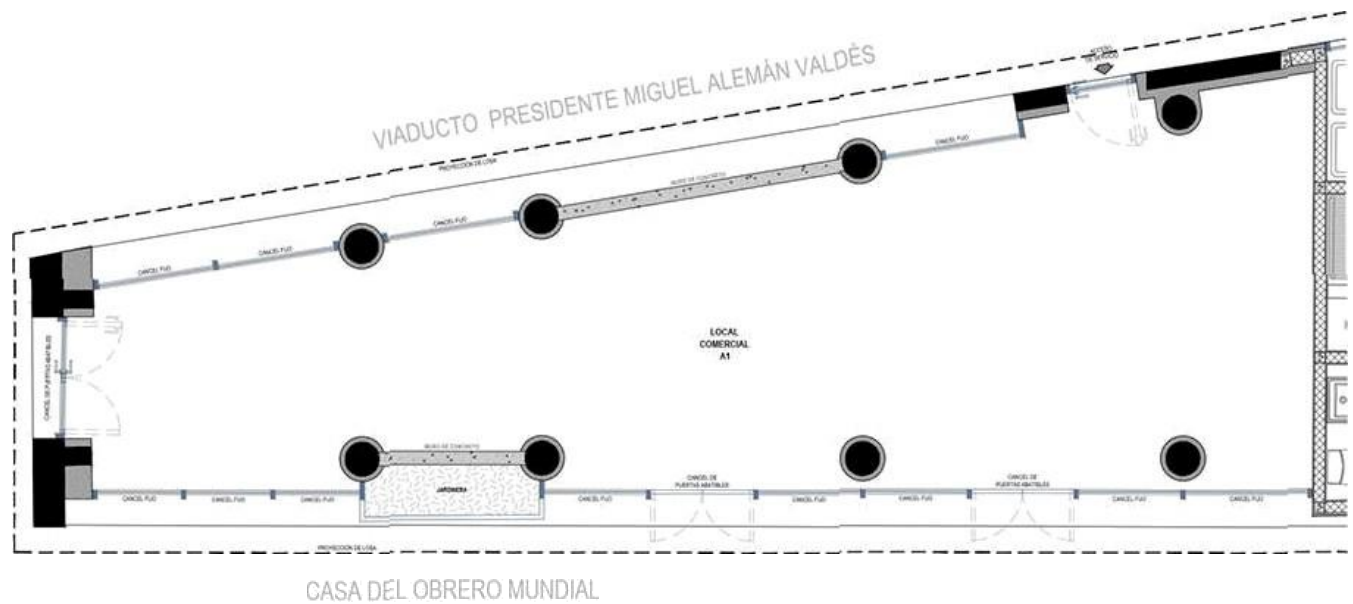
Cocina Integral



# Local comercial 1

M<sup>2</sup> Área Total  
60.56m<sup>2</sup>

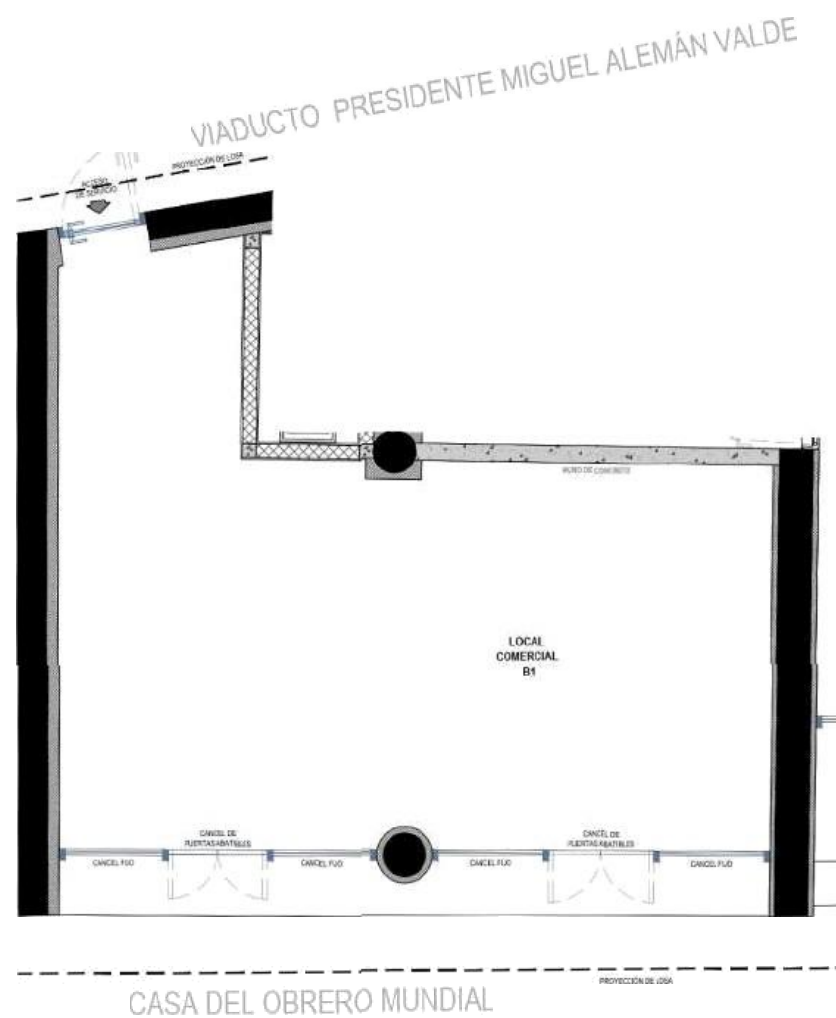
Baño de servicio  
1



# Local comercial 2

M<sup>2</sup> Área Total  
33.29m<sup>2</sup>

Baño de servicio  
1



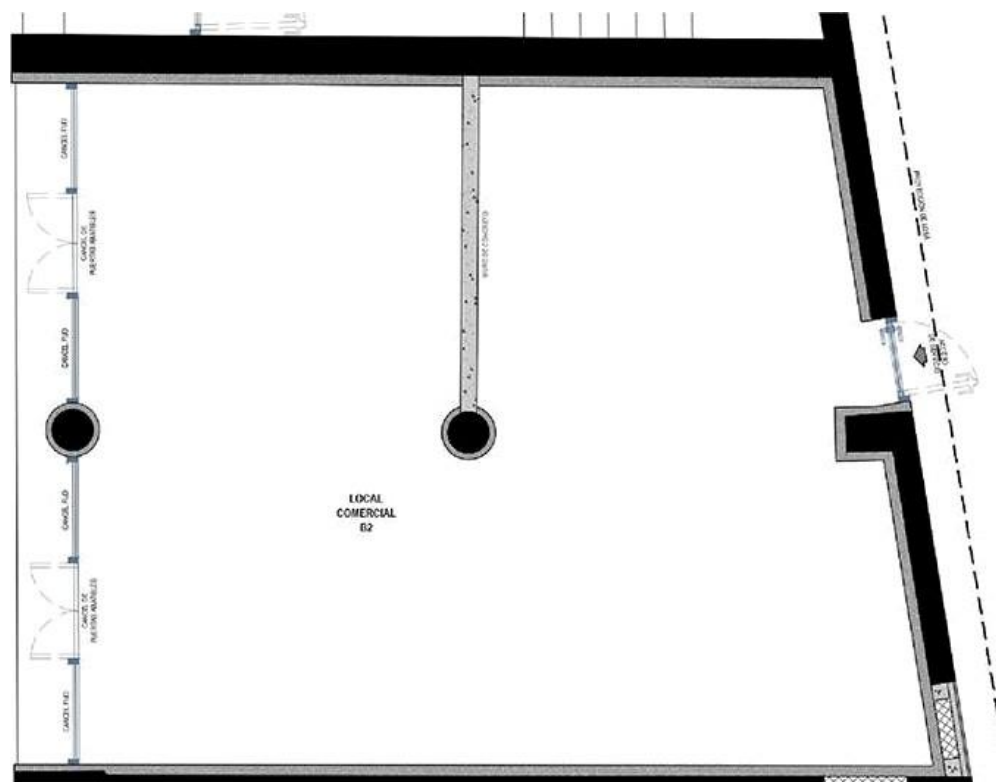
# Local comercial 3

M<sup>2</sup> Área Total  
56.77m<sup>2</sup>

Baño de servicio  
1



CASA DEL OBRERO MUNDIAL



SECTOR  
INMOBILIARIO

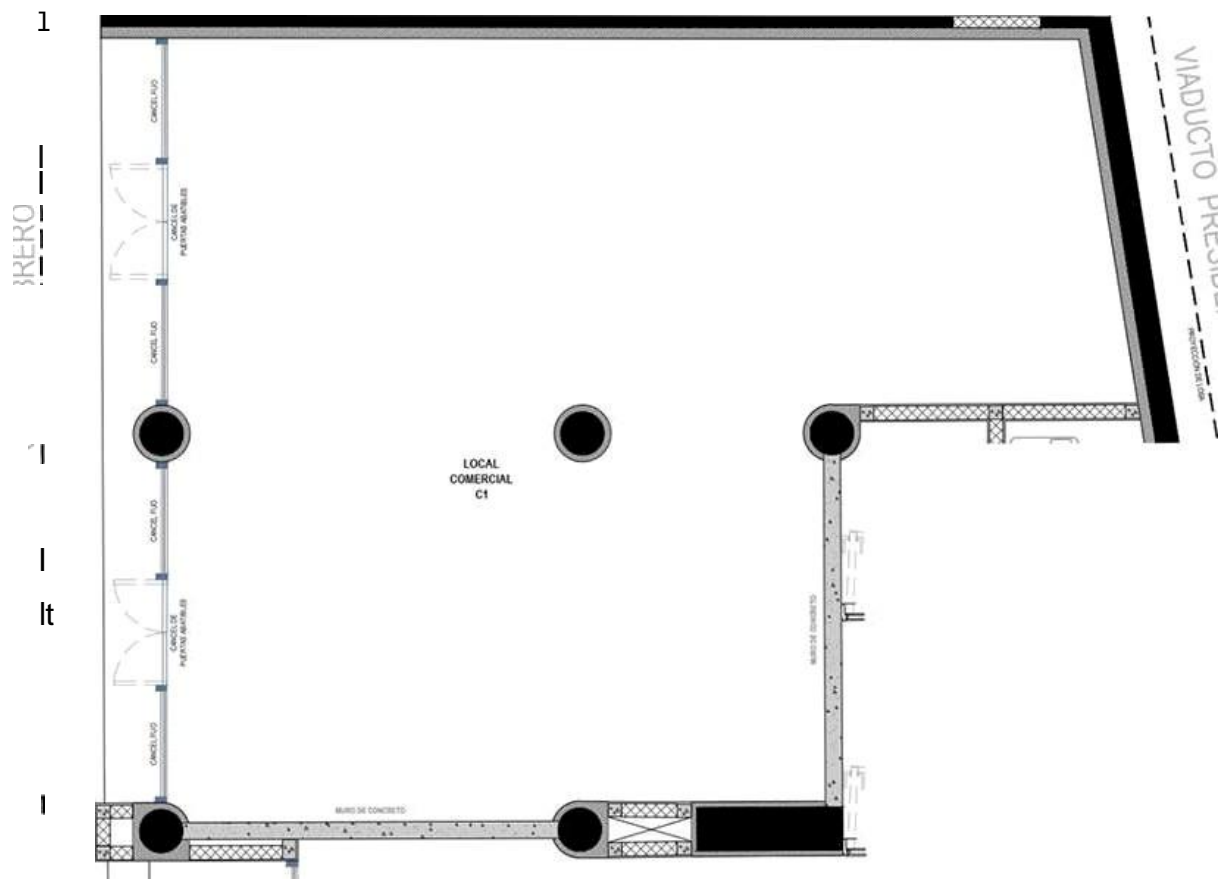
ADUCTO PRESIDENTE MIGUEL ALEMÁN VALDÉS

\*Los metros cuadrados pueden variar. • Los renders, planos y precios pueden cambiar sin previo aviso.

# Local comercial 4

M<sup>2</sup> Área Total  
55.93m<sup>2</sup>

Baño de servicio  
1



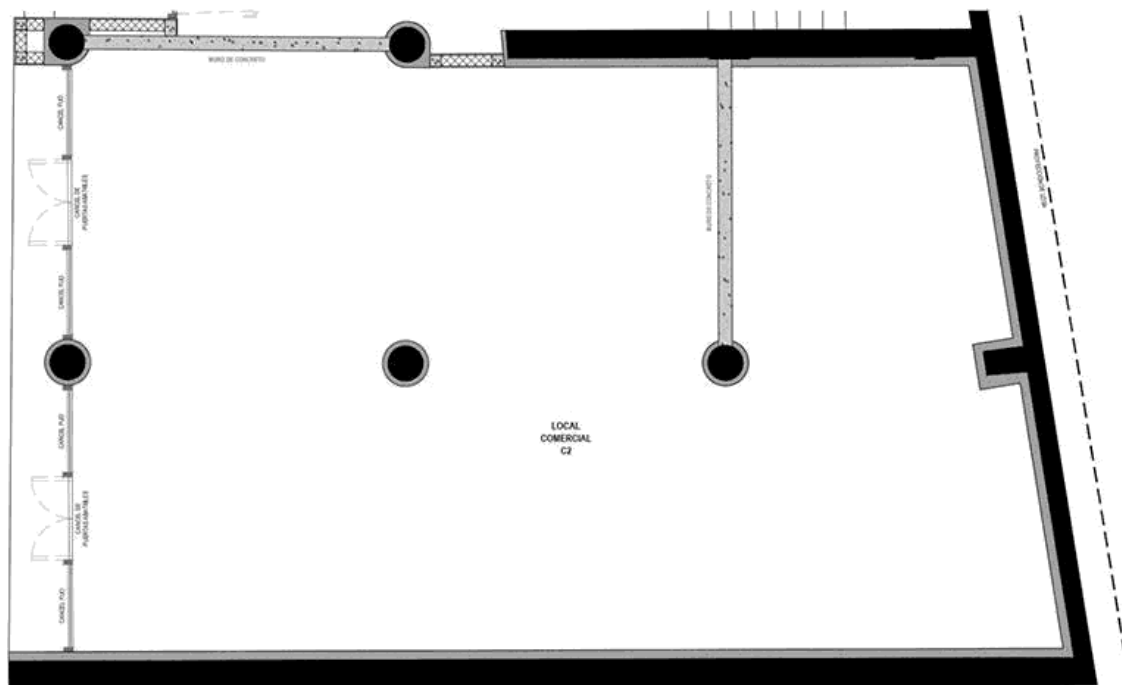
**SECTOR**  
**INMOBILIARIO**

"Los metros cuadrados pueden variar." "Los renders, planos y precios pueden cambiar sin previo aviso."

# Local comercial 5

M<sup>2</sup> Área Total  
79.36m<sup>2</sup>

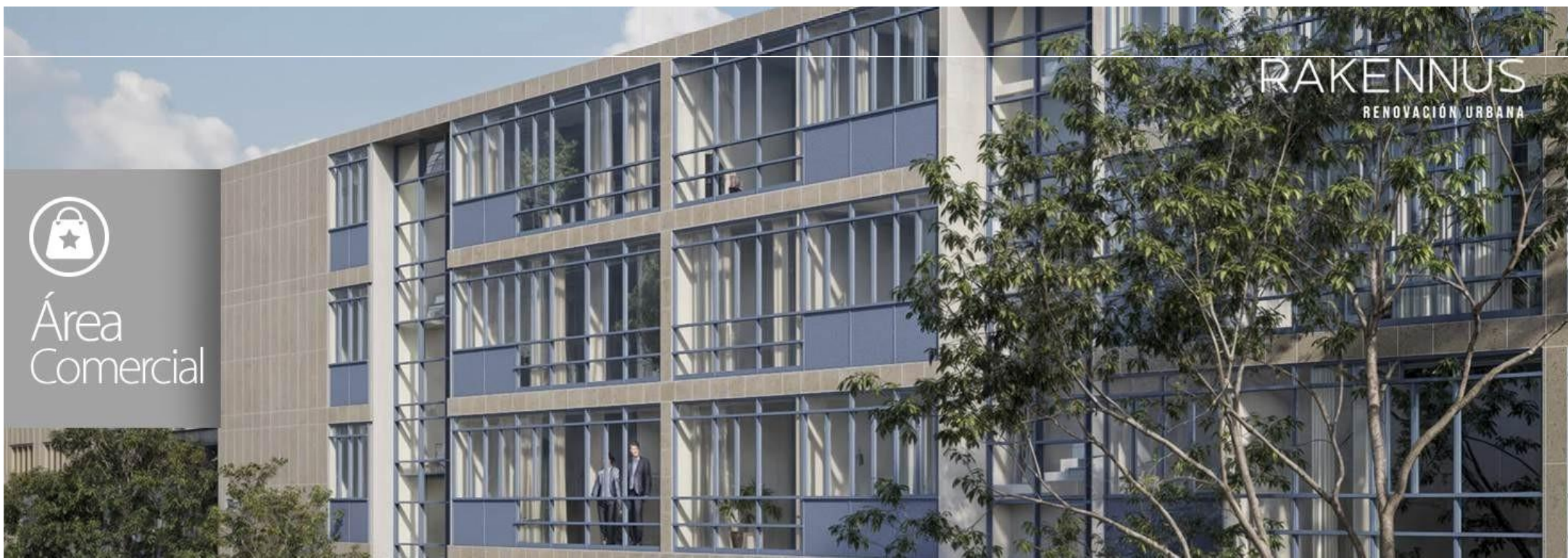
Baño de servicio  
1



RAKENNUS  
RENOVACIÓN URBANA



Área  
Comercial



\*Los rendérs, plñnos y prec q sued bi6ctn pram av so.

RAKENNUS  
RENOVACIÓN URBANA



\*Los renders, planos y precios pueden cambiar sin previo av so.

RAKENNUS  
RENOVACIÓN URBANA



\*Los renders, planos y precios pueden cambiar sin previo aviso.

RAKENNUS  
RENOVACIÓN URBANA

\*Los renders, planos y precios pueden cambiar sin previo aviso.

DIRECTORIO	
PRIMER PISO	SEGUNDO PISO
	3
	4
TERCER PISO	CUARTO PISO
	7
	8

\* Los renders, planos y precios pueden cambiar sin previo aviso.

RAKENNUS  
RENOVACIÓN URBANA

\*Los renders, planos y precios pueden cambiar sin previo aviso.

