



**SECTOR
INMOBILIARIO**

**EJE
CENTRAL**

 SECTOR
INMOBILIARIO


EJE
CENTRAL



TU NUEVA VIDA ES.

CARACTERISTICAS

EJE CENTRAL 909 es un extraordinario edificio de tan sólo 28 departamentos, desarrollados en 8 niveles, de los cuales dos están destinados a estacionamientos. Cada departamento cuenta con un balcón doble, cada espacio ha sido proyectado para que tu vida este completa.

COMODIDAD PARA TU FAMILIA

Acabados únicos, cuidamos cada detalle para el espacio que estas buscando..



2 Recámaras



Área de lavado



2 Baños



2 Balcones



Cocina integrada



1 Estacionamiento



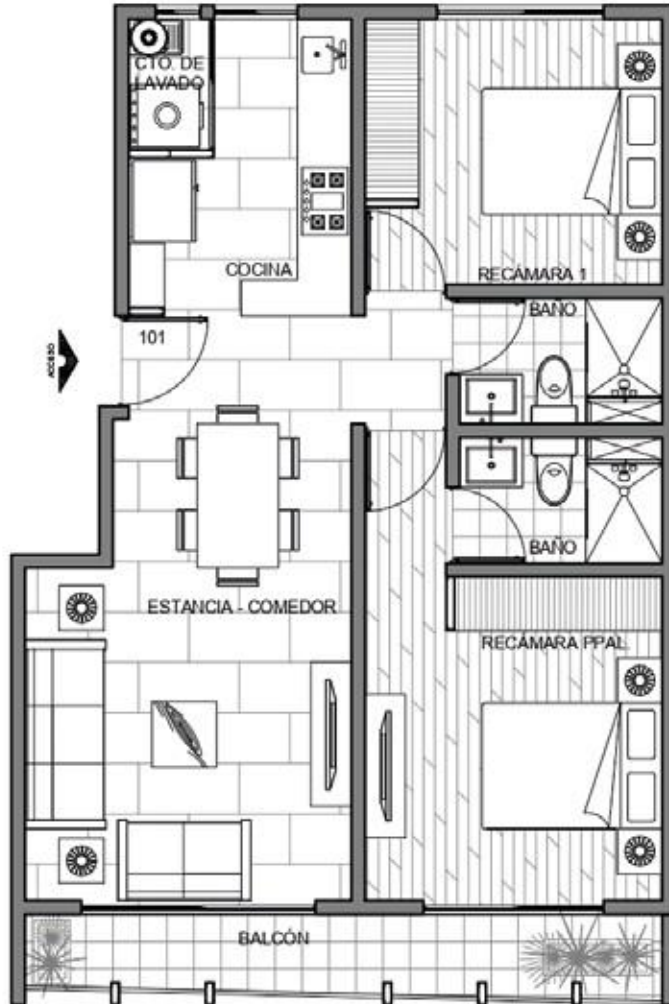
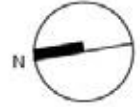
Estancia / Comedor







PLANTAS TIPO



SECTOR INMOBILIARIO

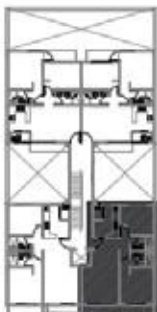
PLANTA	USO	M2
Departamentos		
101-201-301-401-501-601-701	Estancia - Comedor	22.26
	Cocina	7.31
	Vestíbulo	1.63
	Cto. de Lavado	1.74
	Baño Común	3.83
	Recámara 1	11.20
	Recámara Principal	15.11
	Baño	3.83
SUPERFICIE HABITABLE		66.91

PLANTA	LOCAL	M2
Departamentos		
101-201-301-401-501-601-701	Total Superficie Habitable	66.91
	Balcones	6.72
TOTAL		73.63

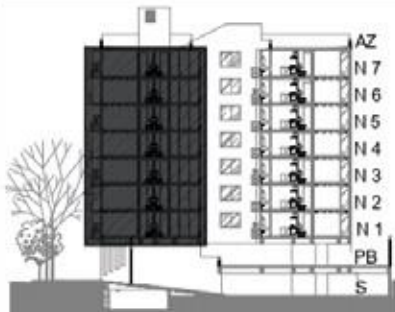
EJE 909
CENTRAL

NOTA: SUPERFICIES Y MEDIDAS APROXIMADAS

PLANTA ESQUEMÁTICA



CORTE ESQUEMÁTICO



PROYECTO

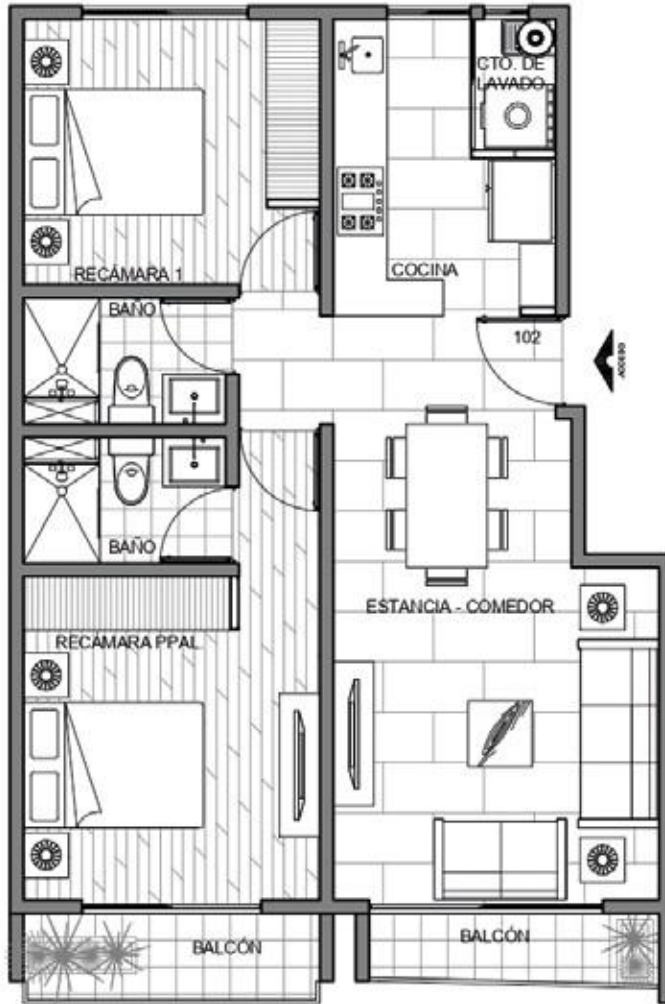
EJE CENTRAL 909

Eje Central Lázaro Cárdenas 909
 Colonia Portales Sur
 C. P. 03300
 Alcaldía Benito Juárez
 Ciudad de México

Departamentos

101-201-301-401-501-601-701

PLANTAS TIPO



SECTOR INMOBILIARIO

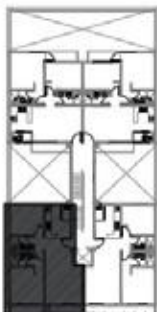
PLANTA	USO	M2
Departamentos		
102-202-302-402-502-602-702	Estancia - Comedor	22.26
	Cocina	7.31
	Vestibulo	1.63
	Cto. de Lavado	1.74
	Baño Común	3.83
	Recámara 1	11.20
	Recámara Principal	15.11
	Baño	3.83
SUPERFICIE HABITABLE		66.91

PLANTA	LOCAL	M2
Departamentos		
102-202-302-402-502-602-702	Total Superficie Habitable	66.91
	Balcones	6.27
TOTAL		73.18

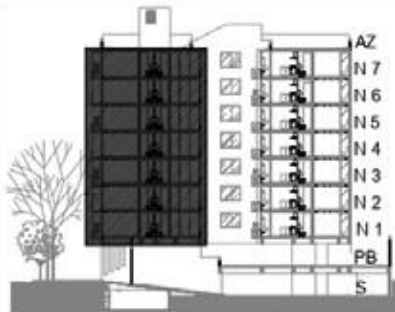
EJE CENTRAL 909

NOTA: SUPERFICIES Y MEDIDAS APROXIMADAS

PLANTA ESQUEMÁTICA



CORTE ESQUEMÁTICO



PROYECTO

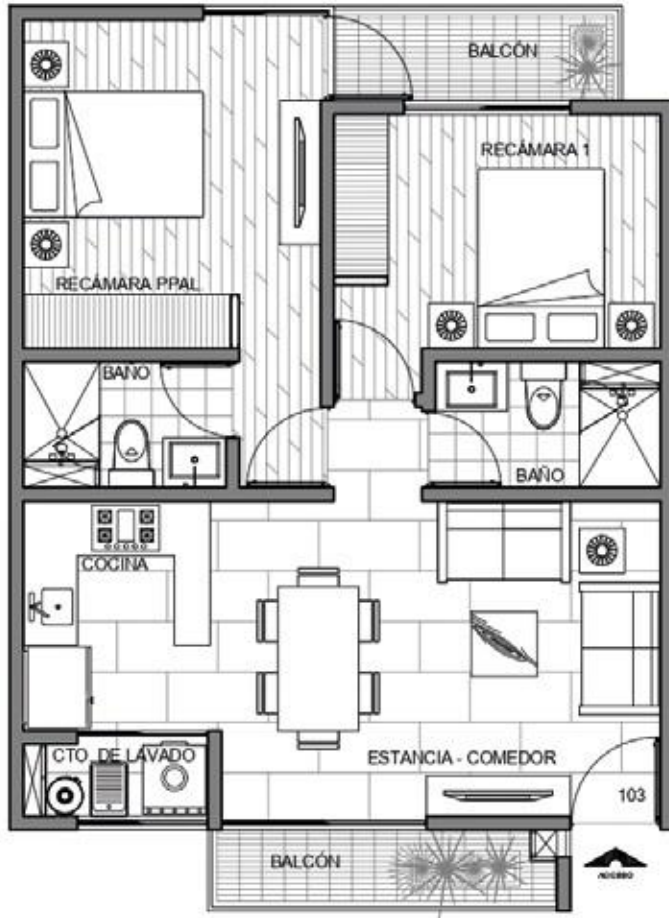
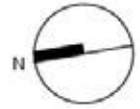
EJE CENTRAL 909

Eje Central Lázaro Cárdenas 909
 Colonia Portales Sur
 C.P. 03300
 Alcaldía Benito Juárez
 Ciudad de México

Departamentos

102-202-302-402-502-602-702

PLANTAS TIPO



SECTOR INMOBILIARIO

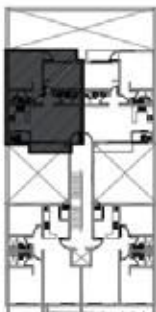
PLANTA	USO	M2
Departamentos	Estancia - Comedor	18.36
103-203-303-403-503-603-703	Cocina	6.17
	Vestíbulo	1.18
	Cto. de Lavado	2.58
	Baño Común	4.10
	Recámara 1	11.23
	Recámara Principal	15.37
	Baño	3.83
TOTAL CONSTRUIDO		62.82

PLANTA	LOCAL	M2
Departamentos	Total Superficie Habitable	62.82
103-203-303-403-503-603-703	Balcones	6.77
TOTAL		69.59

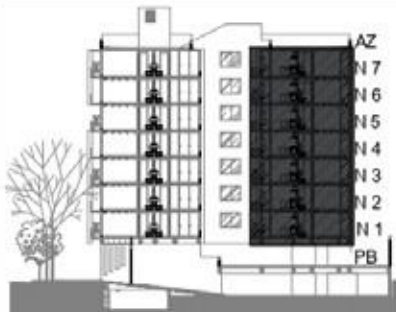
EJE 909
CENTRAL

NOTA: SUPERFICIES Y MEDIDAS APROXIMADAS

PLANTA ESQUEMÁTICA



CORTE ESQUEMÁTICO



PROYECTO

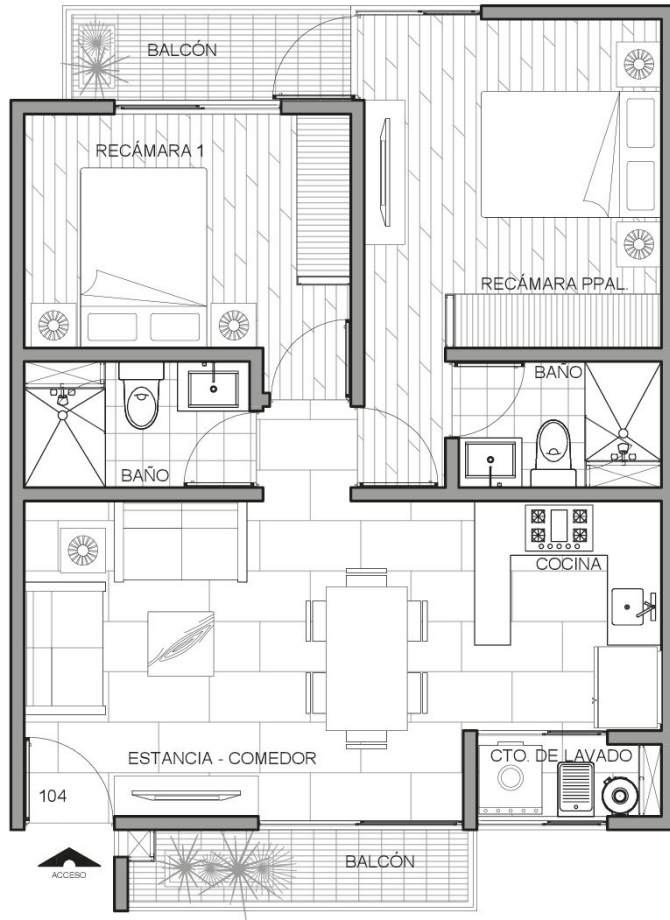
EJE CENTRAL 909

Eje Central Lázaro Cárdenas 909
 Colonia Portales Sur
 C. P. 03300
 Alcaldía Benito Juárez
 Ciudad de México

Departamentos

103-203-303-403-503-603-703

PLANTAS TIPO



SECTOR INMOBILIARIO

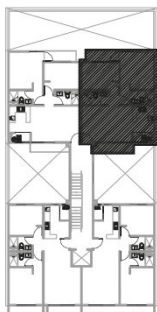
PLANTA	USO	M2
Departamentos 104-204-304-404-504-604-704	Estancia - Comedor	18.36
	Cocina	6.17
	Vestíbulo	1.18
	Cto. de Lavado	2.58
	Baño Común	4.10
	Recámara 1	11.23
	Recámara Principal	15.37
TOTAL CONSTRUIDO		62.82

PLANTA	LOCAL	M2
Departamentos 104-204-304-404-504-604-704	Total Superficie Habitable	62.82
	Balcones	6.77
TOTAL		69.59

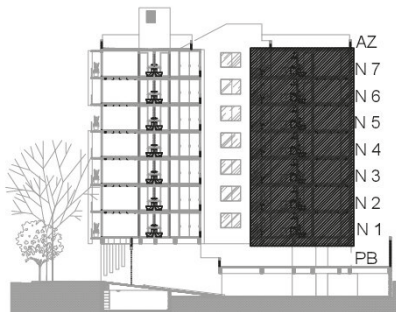


NOTA: SUPERFICIES Y MEDIDAS APROXIMADAS

PLANTA ESQUEMÁTICA



CORTE ESQUEMÁTICO



PROYECTO

EJE CENTRAL 909

Eje Central Lázaro Cárdenas 909
 Colonia Portales Sur
 C.P. 03300
 Alcaldía Benito Juárez
 Ciudad de México

Departamentos

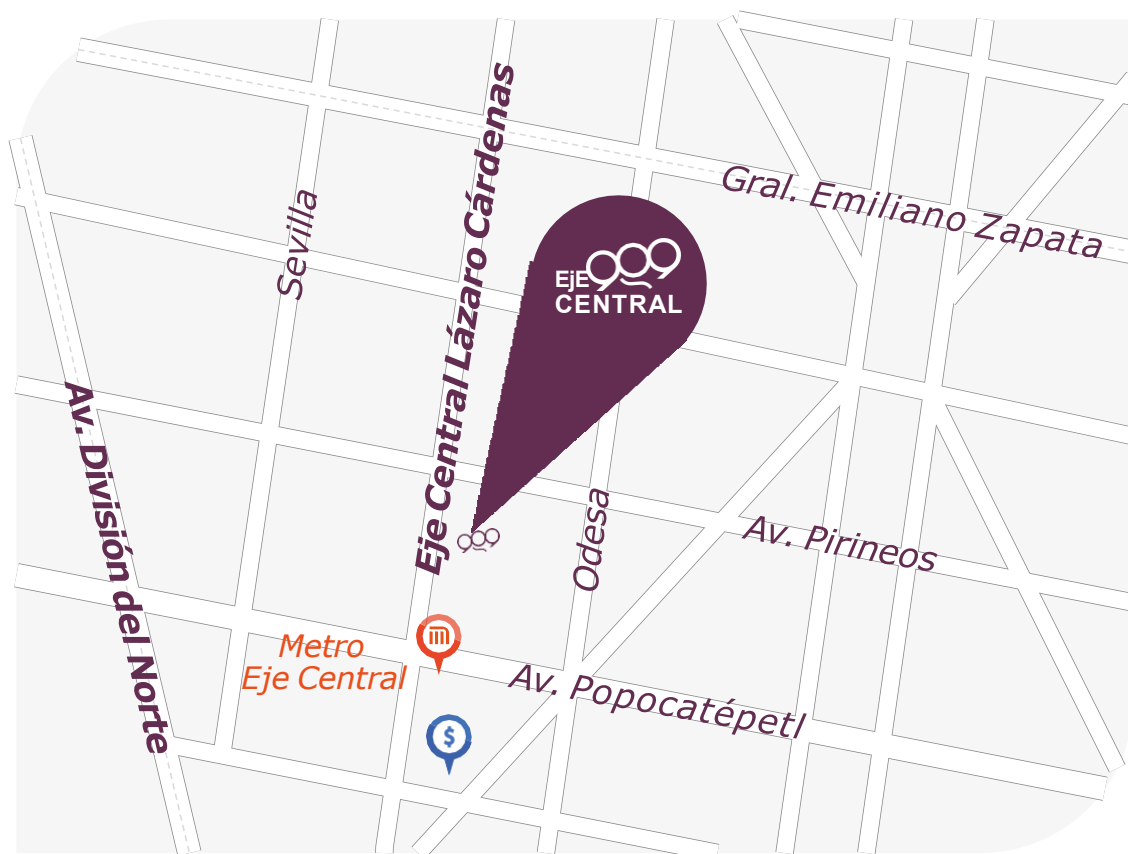
104-204-304-404-504-604-704

UBICACIÓN

Tendrás muchos sitios de interés a tu alrededor para dar un paseo ejercitarte o simplemente pasar un rato agradable.

EjE CENTRAL 909 se encuentra ubicado en una de las vías con más accesos y con la infraestructura más completa en la ciudad.

Encontrando lugares de esparcimiento en familia, gran variedad de restaurantes y bares, o tiendas departamentales. Así como las grandes y variadas opciones para disfrutar en familia.



Eje Central Lázaro Cárdenas 909,
Benito Juárez, 03300, CDMX.

